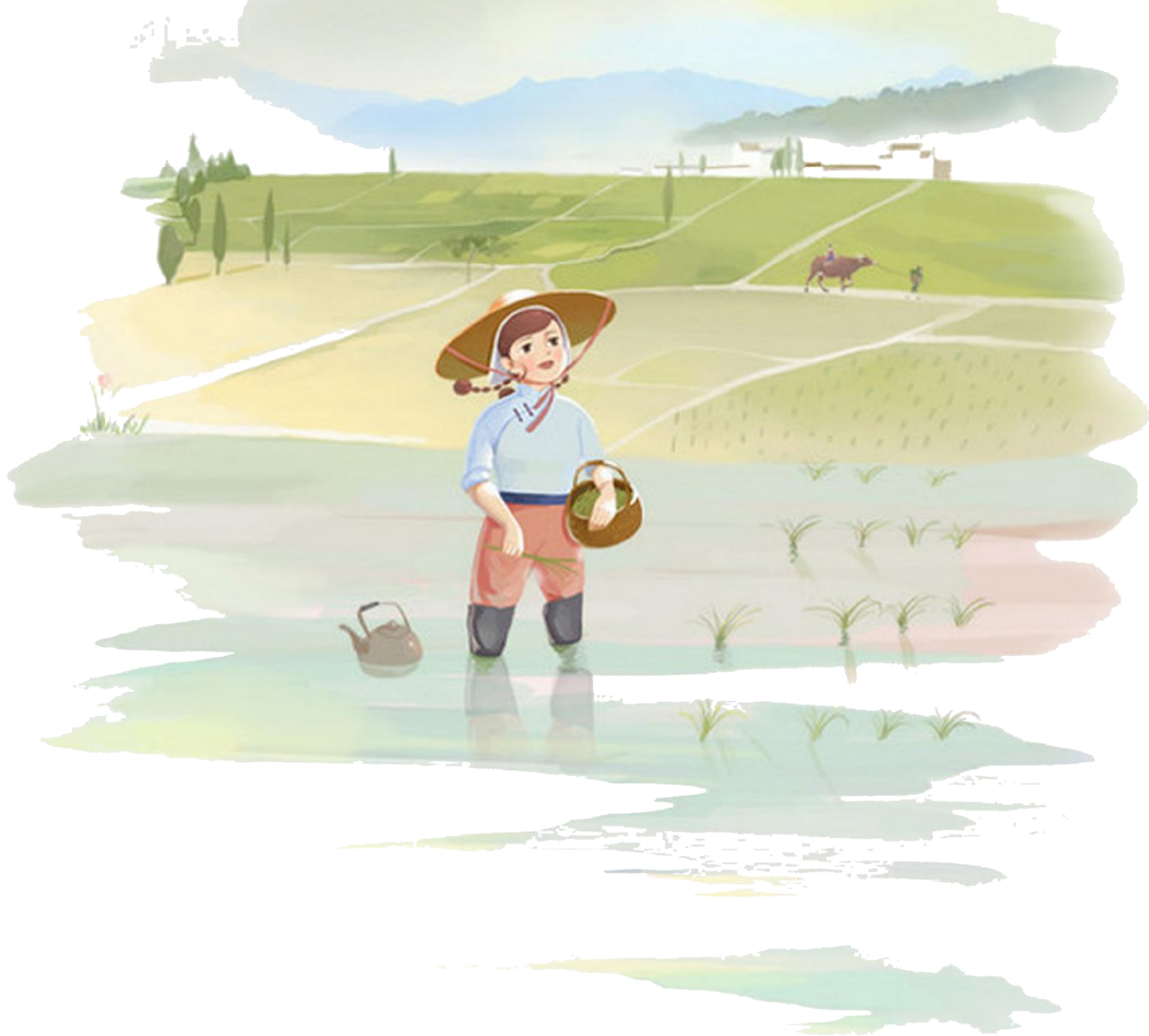


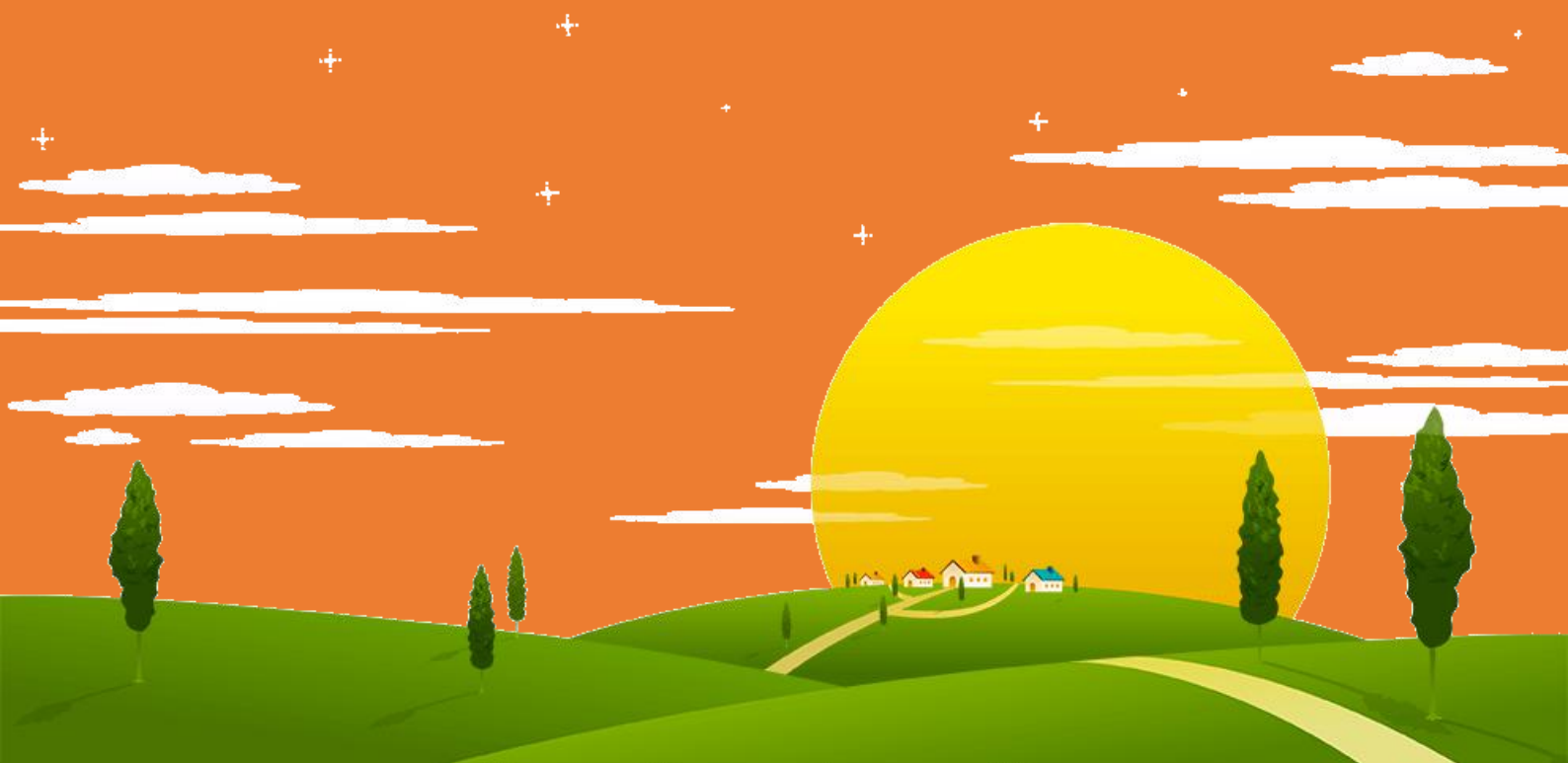
合肥市村庄规划村民手册

(征求意见稿)

XX市XX镇XX村村民手册 (样稿二)



宜居沃土 岭上明珠



前言



亲爱的各位村民，你们好，我是你们的讲解员小振，对我们XX社区的村庄规划和村民手册有哪些不明白的地方都可以说一说，我会与搭档小兴为各位进行解答。


为什么要进行村庄规划？村民手册是干什么用的？



村庄规划能为我们的村庄发展提供科学法定的依据，能让我们的村庄有更好的发展；村民手册是专门为大家准备的读本，方便大家了解与自己息息相关的村庄规划内容。

如果我们以后对村庄的规划内容还有不明白的地方该怎么办呢？



您可以使用微信扫描二维码加入我们的村庄规划“乡亲群”，有任何不懂的问题都可以在群里说，我们有相关人员为各位村民进行解答。



好的，我相信我们的村庄将会像规划中讲的那样又富又美。



目录



1、我们的XX社区

基本情况

特点

资源



2、我们村子发展的困难咋解决

我们打算咋发展？



3、每块土地都有自己的属性

村子地都能干点啥？



4、我们的产业该怎样发展

在哪搞、搞点啥？



5、我们的家需要怎么建设

整体风貌

村庄撤并

大黄中心村

杨法居民点

新建住房

风貌整治

植物选择

村规民约

1

基本情况

我们的XX社区



基本情况

XX市XX县XX镇南端，大都市远郊地区

村域面积为723.16公顷，现有9个居民点。

两条省道穿村而过，周边路网发达，区域交通便捷

传统村落布局，农业景观突出，环境优美。

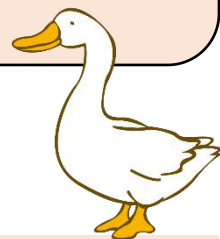


特点

水利条件较好，为农业生产条件优越地区



XX社区地处江淮分水岭，紧邻驷马山干渠，水系发达，岗冲交错，农业生产条件较好，未来将是XX县北部地区激活农业的重要抓手。

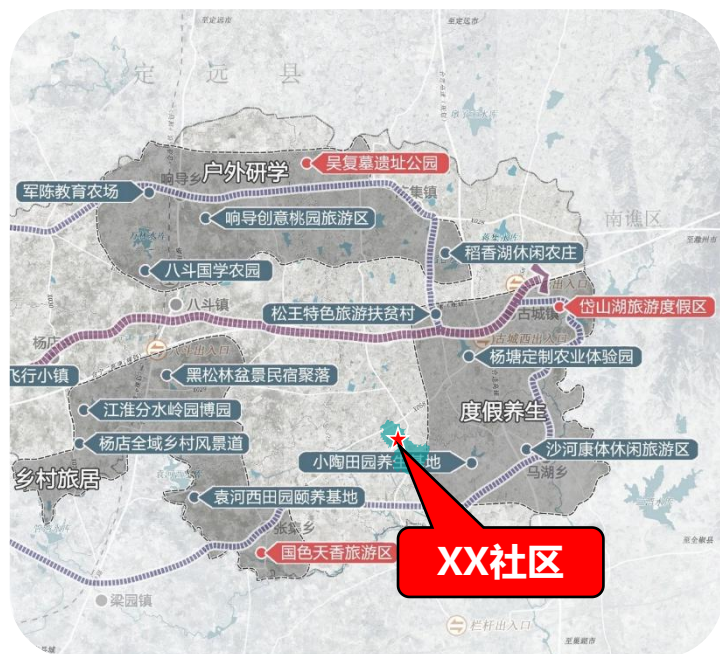


资源

周边具备旅游发展潜力，未来有条件实现农旅融合



我们村紧邻**XX湖旅游度假区**和**国色天香旅游区**，未来我们将重点发展农业产业，与周边旅游资源联动发展，打造农业休闲旅游目的地。



2 问题与思路

我们村子发展的困难咋解决



核心发展问题

XX社区问题实质是具有**典型乡村特征**的**三农问题**

农村问题

土地粗放利用

农业问题

产业发展动力不足

农民问题

村庄环境有待提升



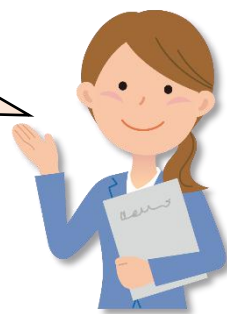
我们村有许多闲置住宅和农田，工业和设施农用地粗放，影响环境。

村里没啥产业，我们大多数只能种田，收入少而且不稳定。

村里有些地方生活垃圾随意堆放，住宅和厕所、牲口棚缺少隔离，导致整体环境一般。

思路与布局

针对XX社区的三大核心问题，我们以全域土地整治为抓手，以“农业+”为理念，逐步构建现代农业社区。



构想三大
板块助力
全域发展



休闲
农业



高效
农业



现代
养殖业



村庄的发展需要各位村民的共同努力，只要按照下面我和小兴的介绍来，未来村庄就会更美好。

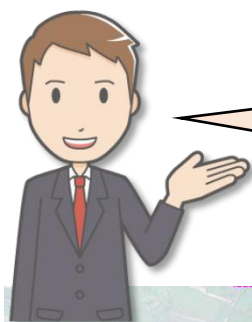
3

农村问题

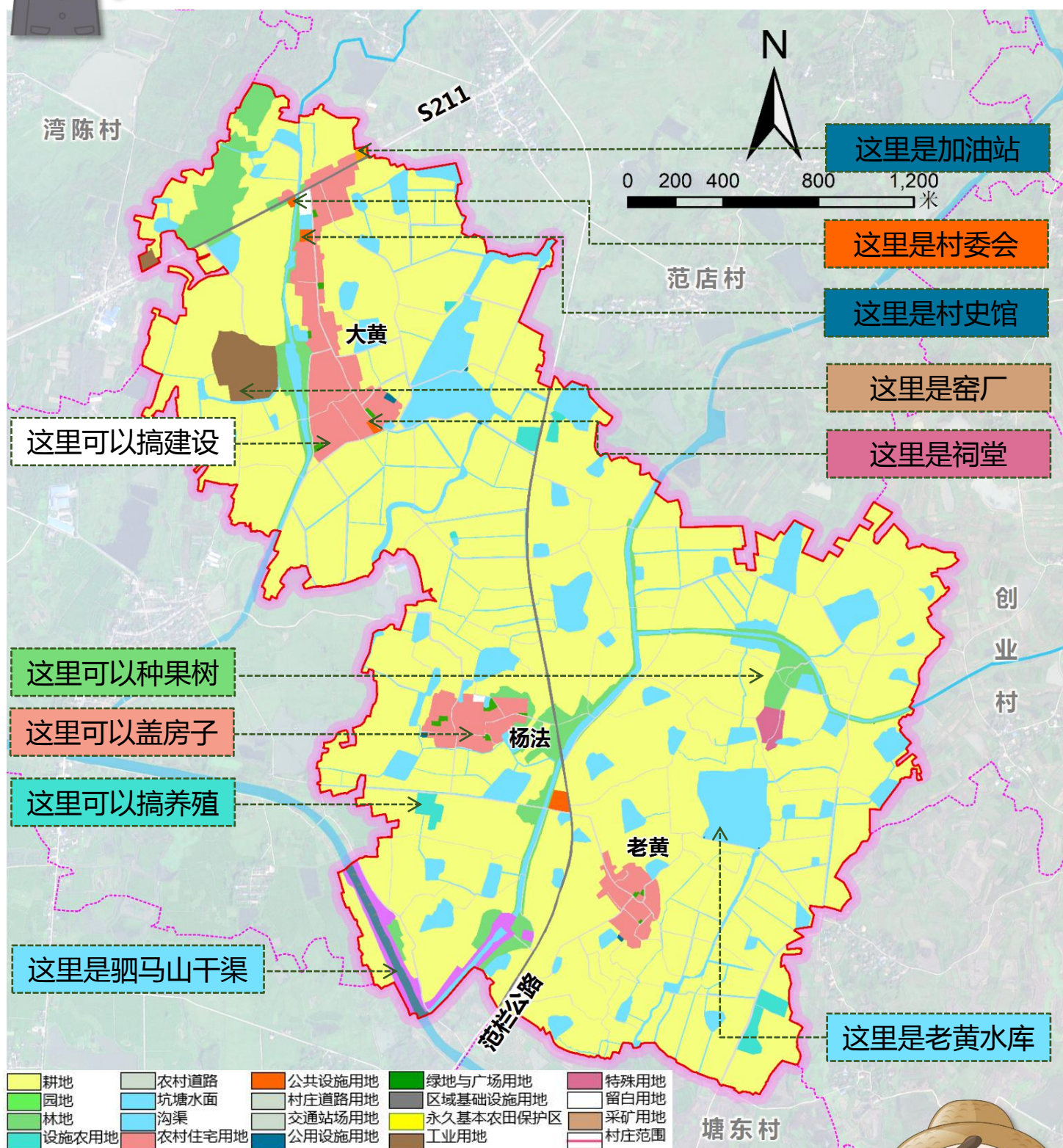
每块土地都有自己的属性



村子地都能干点啥？——土地使用



各位村民，我们村庄的每块土地都有自己的属性的，在村子里使用土地一定要遵循土地的属性，这样才能合法合规的顺利使用。



原来需要这样，这下就明白哪块地能干什么了。

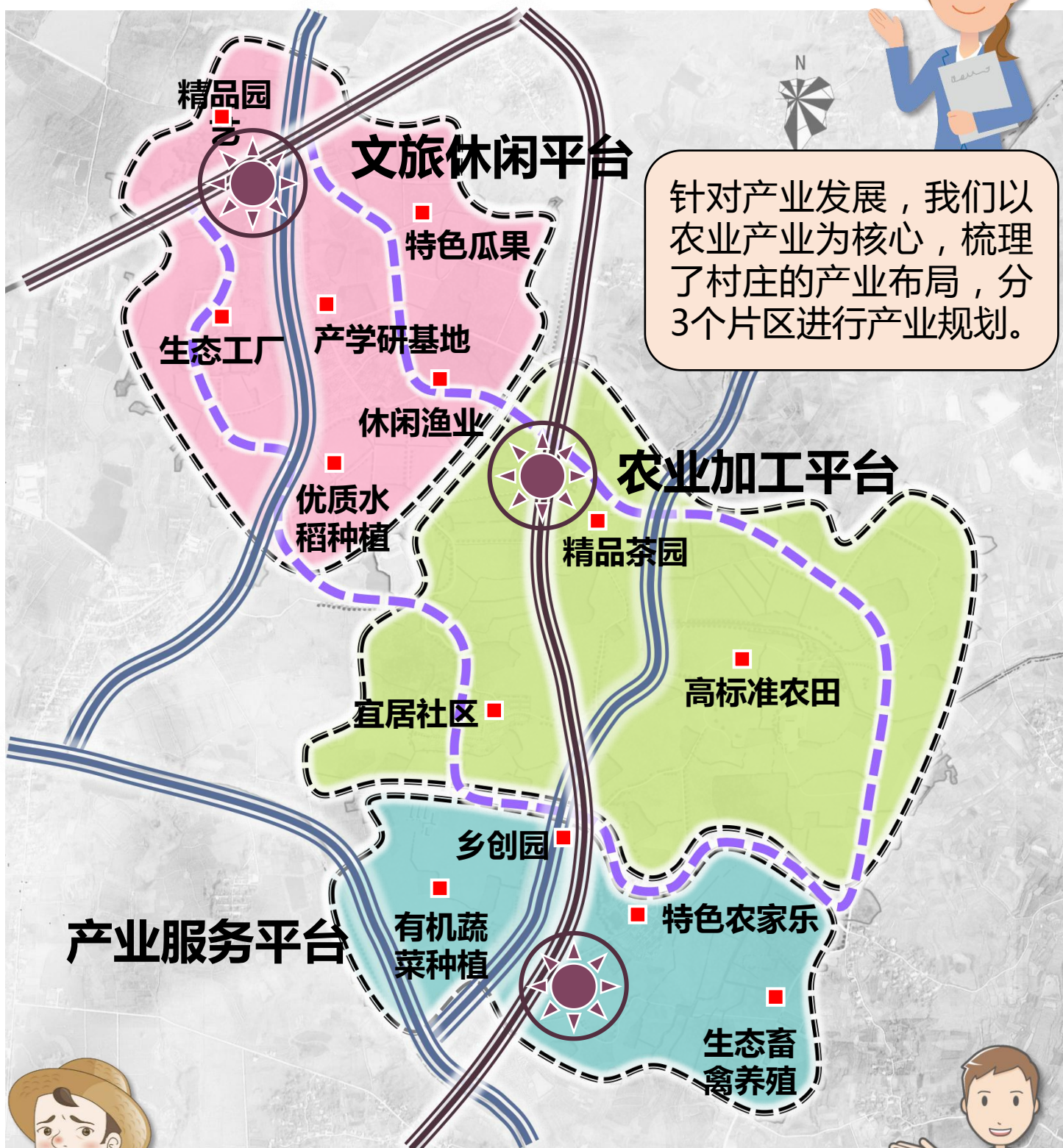


4 农业问题

我们的产业该怎样发展



能在哪搞点产业？——产业发展



针对产业发展，我们以农业产业为核心，梳理了村庄的产业布局，分3个片区进行产业规划。



这个看着有点复杂，能仔细说一下每个片区具体能干什么吗？



您放心，后面我们就将对这三个片区进行详细说明，让大家都能明白要做什么。

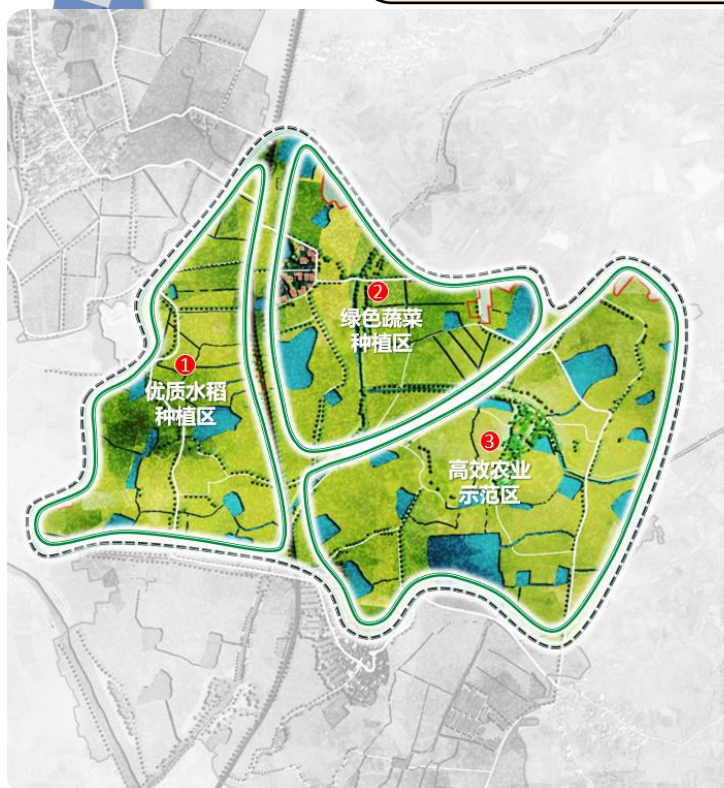
能在哪搞点产业？——产业发展



这是我们的北部休闲农业片区，村民们可以种植花卉苗木和特色瓜果，还可以搞生态工业和农业观光。



下面是我们的中部现代农业片区，村民们可以种植优质水稻和绿色蔬菜，打造高效农业示范区。



能在哪搞点产业？——产业发展

最后是我们的南部生态农业片区，村民们可以搞设施农业，规模化、生态化搞养殖，打造生态循环农业。



以上就是我们村的产业发展内容，为了适度提高规划管理的灵活性，我们村还有3处留白用地，为未来的布局优化、项目落地预留空间，有想法的可以去村委会聊一聊。



太好了，我们终于知道村子要怎么发展产业了，我要去搞生态养殖，有一起去村委会报名的吗？



5

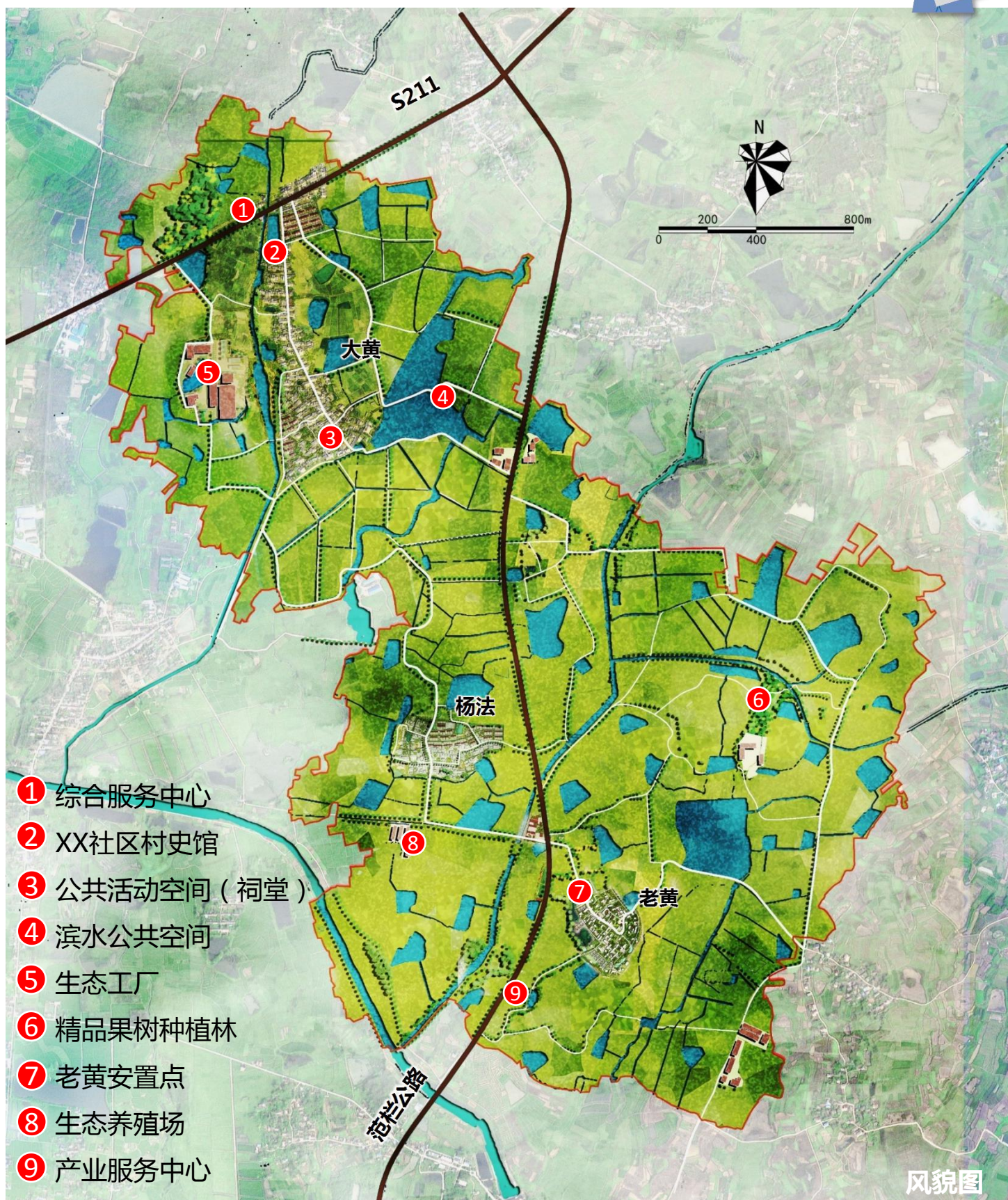
农民问题

我们的家需要怎么建设



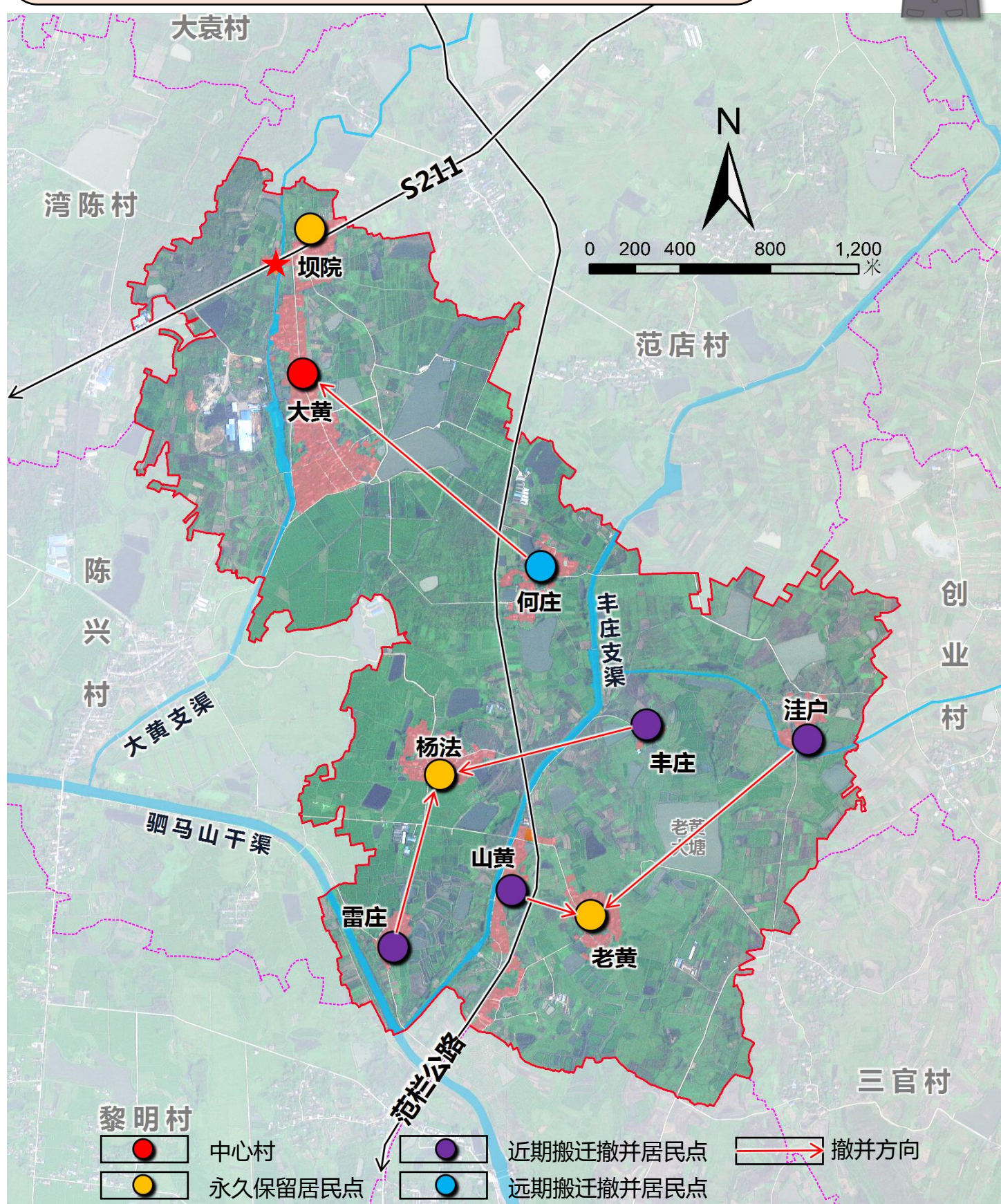
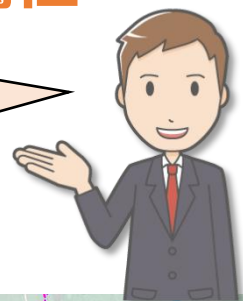
未来村子能啥样？——整体风貌

这是我们村庄的整体规划风貌，未来将会是环境优美、功能完善的XX社区，后面将针对这些重点内容进行介绍，明确我们的家需要怎么建设。



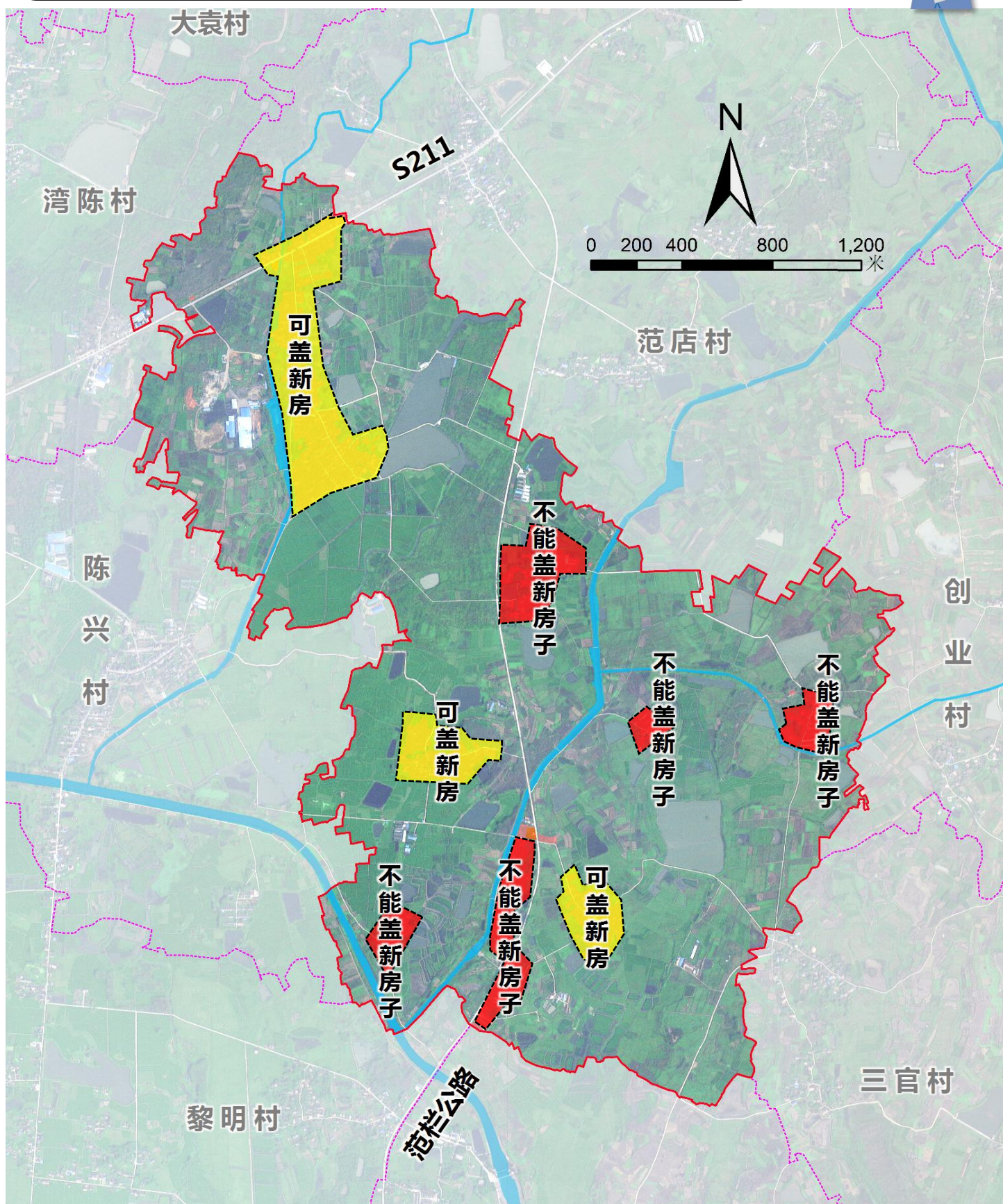
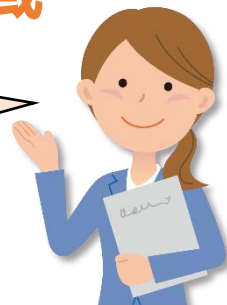
在哪能建房子？——村庄撤并与居民点属性

我们对每个居民点都进行了分类，并提供了撤并方向，方便大家对自己家的发展方向有清楚的认识，远期会形成**大黄、杨法和老黄**三个居民点的格局，后面将针对这几个点进行重点介绍。



在哪能建房子？——可建房区域与限建区域

未来咱们只可以在大黄、杨法和老黄盖新房，其他几个居民点是限制建设的，想要盖新房要去下方的黄色区域哦。



大黄中心村

1 村委会

2 村史馆

3 新建住宅

5 健身广场

7 保留建筑

9 停车场

8 黄氏宗祠

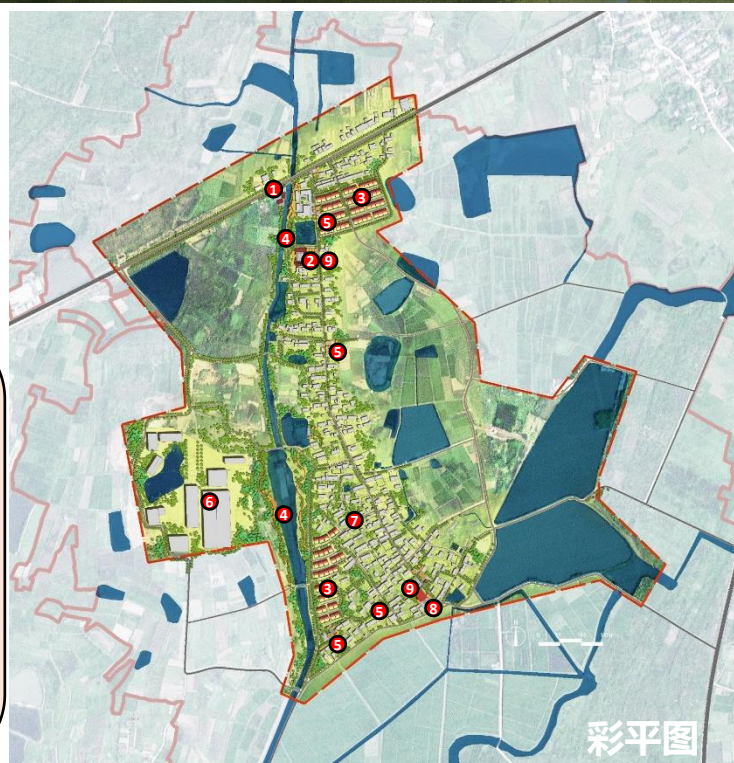


鸟瞰图

6 生态工厂

4 滨水游园

3 新建住宅



彩平图



完善配套设施，打造公共活动场地，改善人居环境，构建产村景融合的生态宜居社区。

大黄中心村

这是我们XX社区的村史馆，是利用现状学校所在场地，打造的以村史馆为中心的文化活动空间。



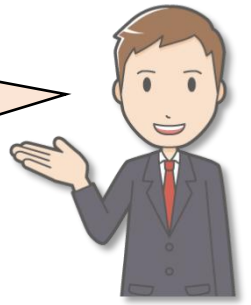
除了室内展示作用外，室外还有结合桌椅、植物和小品打造的休闲场地。

太棒了，村庄的功能完善了，闲的时候大家也有地方聊聊天跳跳舞了。



杨法居民点

结合现状居民点，位于XX社区的中西部，紧邻范栏公路，突出交通条件优势。



我们的XX村有停车场、文化健身广场、污水处理设施等配套设施，生活会方便很多。



新建住房



我们愿意搬迁到安置点，可是新建的房子会不会还没有我们以前的老房子好。

大家这点可以放心，我们提供了一层和二层的房型供大家挑选，大家可以根据政策和自己的意愿选择。



村委统一组织施工队建房，既省钱又能保证质量。之后陆续搬进新村想自己建房的也要考虑整体风貌的统一。

这也太漂亮了吧，是梦想中家园的样子！



新建住房整体效果愿景

新建住房

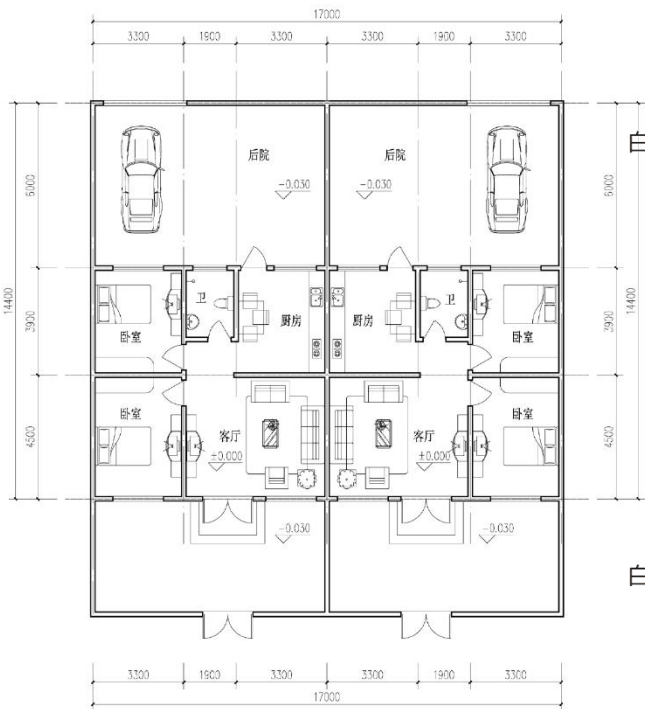
新建住房设计——方案一

层数：一层

结构形式：砖混

所需主材：钢材、水泥、多孔砖、水泥彩瓦、真石漆

这是一层的方案



一层平面图

- 深灰色盖瓦
- 白色真石漆饰面
- 面砖贴面



东立面图

- 深灰色盖瓦
- 白色真石漆饰面
- 面砖贴面



南立面图



效果图

新建住房

新建住房设计——方案一

层数：二层

结构形式：砖混

所需主材：钢材、水泥、多孔砖、混凝土实心砖、真石漆

这是二层的方案



北立面图



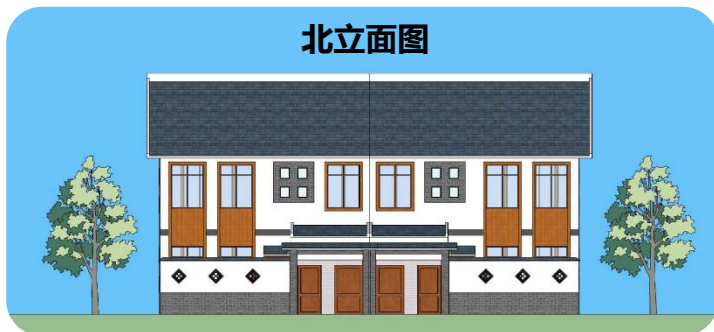
一层平面图



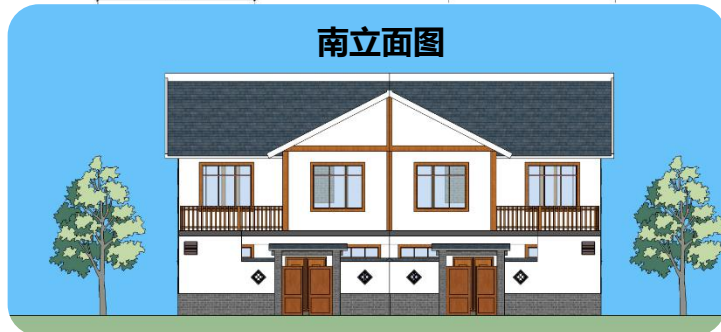
二层平面图



北立面图



南立面图

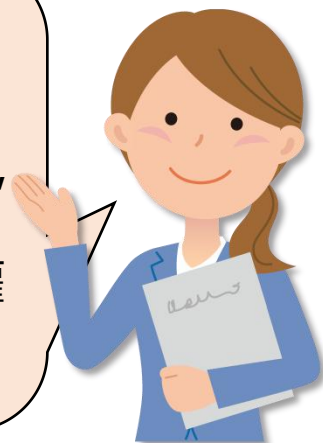


效果图

风貌整治

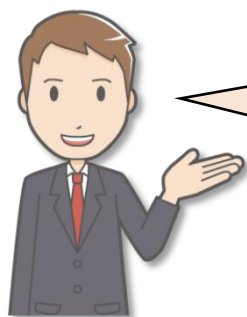
针对保留区域的风貌我们也提供了整治策略：

- 1、梳理现状场地，清除私搭乱建、枯死树木等，释放绿化空间，乡土建筑材料结合闲置农具再利用，丰富庭院景观；
- 2、宅前屋后使用篱笆围合菜地，增加果树和花灌木种植，营造田园景观。

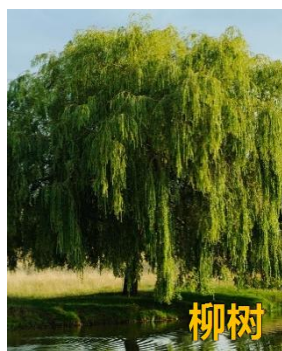


植物选择

你说我们的宅前屋后和道路等区域可以种植果树和花灌木，可是我们不知道哪些植物能种，哪些不能种呀。



这点我们也考虑到了，我们列举了能在咱们村陆地和水系等区域生长的各类植物，满足我们对植物的选择需求。



植物选择

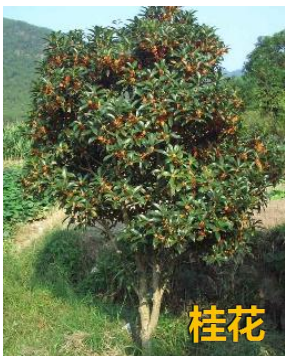
小树: 



枇杷树



鸡爪槭



桂花



桃树



樱花树



石榴树



梨树



李子树



紫叶李



腊梅

灌木: 



木芙蓉



麻叶绣线菊




夹竹桃



金丝桃



红叶石楠

花花草草: 



金鸡菊



白车轴



波斯菊



向日葵



波斯婆婆纳

水里的: 



荷花



香蒲



芦苇



菖蒲



再力花

村规民约

村庄要想发展好，村规民约少不了。无规矩不成方圆，村庄的建设发展和未来需要每一位村民的共同努力哦。

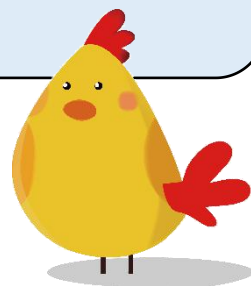


村规民约

XX村、展新颜、树新风、家乡建设靠大家
亲邻里、争和睦、明事理、XX村民是一家
想富裕、要努力、强产业、村庄发展显智慧
保耕地、护农田、守安全、生态红线不可越
盘用地、守规则、控规模、一户一宅必遵守
村建设、按规划、莫乱建、村容村貌要爱惜
村干部、要廉洁、村民拥、村庄事务需公开
参与权、人人有、多发言、村民同心绘蓝图
尊规划、懂建设、守村规、XX争做最美村



好的，我们会认真遵守村规民约的，毕竟XX社区建设的越好，我们的生活就会越好。让我们共同努力，为美好蓝图添上精彩的一笔。



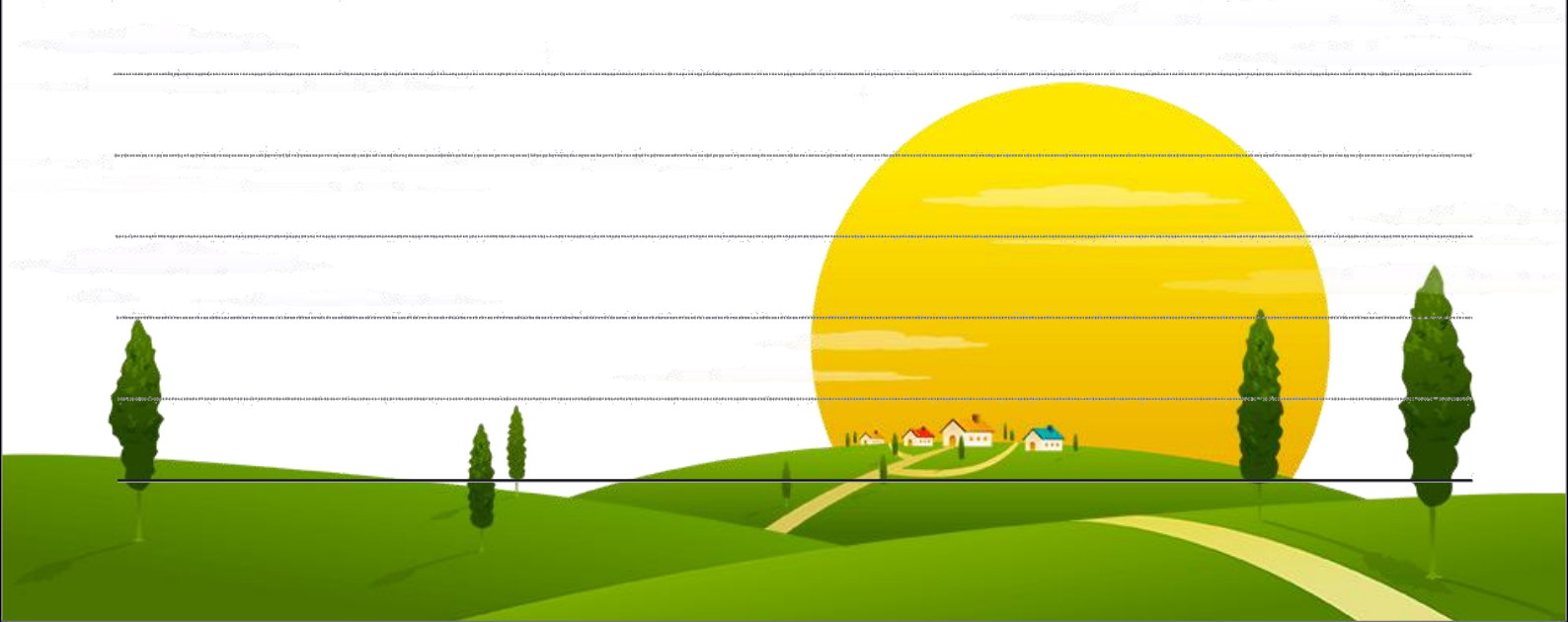
村庄记事本





DATE/日期:
| Mon | Tue | Wed | Thu | Fri | Sat | Sun |

Handwriting practice area with 18 horizontal dashed lines.



宜居沃土 岭上明珠

