

湖南省国土空间总体规划

TERRITORIAL SPATIAL PLANNING OF HUNAN PROVINCE

(2021-2035年)

公众版



前言

国土空间是我们赖以生存的宝贵资源，也是经济社会发展的基本载体，国土空间规划是国家空间发展的指南、可持续发展的空间蓝图。编制“多规合一”的国土空间规划，整体谋划新时代国土空间开发保护格局，科学布局生产、生活、生态空间，是坚持以人民为中心、实现高质量发展和高品质生活的重要手段，是保障国家战略有效实施、促进国家治理体系和治理能力现代化的必然要求。

以习近平新时代中国特色社会主义思想为指导，全面贯彻《中共中央国务院关于建立国土空间规划体系并监督实施的若干意见》等文件要求，依据湖南国土空间资源现状、发展形势和任务，聚焦“三个高地”定位和“四新”使命，编制《湖南省国土空间总体规划（2021-2035年）》。



目录

01

规划概述

- 1.1 指导思想
- 1.2 规划主题
- 1.3 规划范围与期限

02

战略目标

- 2.1 总体目标
- 2.2 空间策略
- 2.3 总体格局

03

空间方案

- 3.1 筑牢“一江一湖三山四水”生态空间
- 3.2 营造“四区一基地”农业空间
- 3.3 构建“一圈一群三轴多点”城镇空间
- 3.4 打造“三纵五横四网一中心”全域开放空间
- 3.5 塑造“红色、绿色、古色”魅力人文空间

04

实施保障

- 4.1 建立国土空间规划“一张图”
- 4.2 健全实施管控机制
- 4.3 实施规划全生命周期管理



规划概述

第一章

1.1 指导思想

1.2 规划主题

1.3 规划范围与期限



规划概述

1.1 指导思想

以习近平新时代中国特色社会主义思想为指导，全面贯彻习近平总书记考察湖南重要讲话指示精神，始终把握“一带一部”区域定位，抢抓国家构建双循环相互促进新发展格局的重大机遇，深入实施“三高四新”战略，坚持创新引领开放崛起，统筹发展和安全，整体谋划国土空间保护、开发、利用和修复，全面提升国土空间治理体系和治理能力现代化水平，促进全省国土空间开发保护更高质量、更有效率、更加公平、更可持续，为建设富饶美丽幸福新湖南，谱写新时代中国特色社会主义湖南新篇章提供有力支撑和保障。

1.2 规划主题

《规划》紧扣“三高四新”战略，贯彻“高水平保护、高质量发展、高品质生活、高效能治理”的规划理念坚持节约集约、绿色低碳，严守资源底线，对湖南省国土空间保护、开发、利用和修复进行统筹安排和总体部署，具有战略性、协调性、综合性和约束性，是规范省域开发建设活动秩序的基本依据，对省级相关专项规划和市县级国土空间规划具有指导约束作用。



坚持生态优先、绿色发展



坚守粮食安全底线



坚持高质量发展



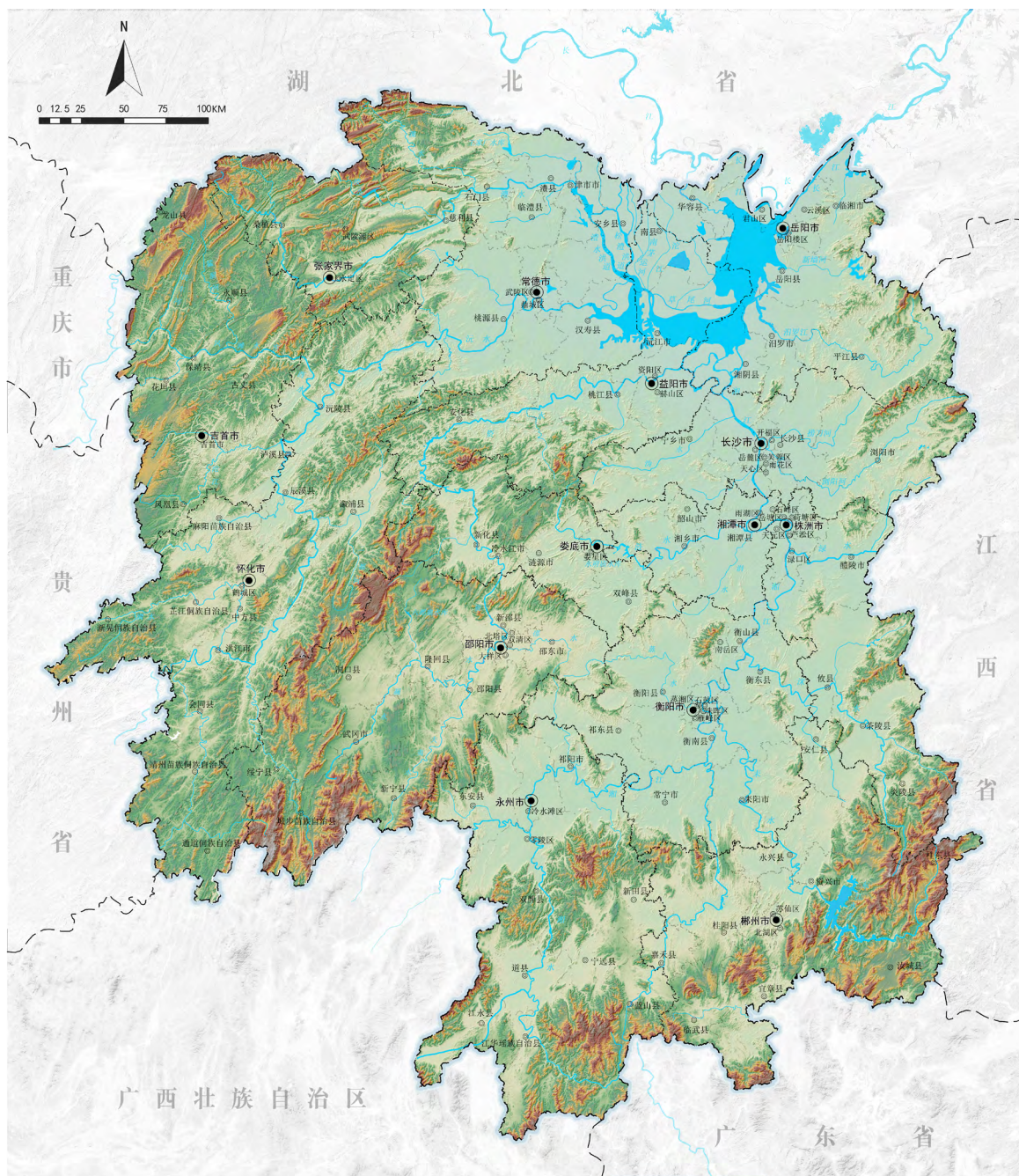
坚持以人民为中心



坚持区域协调发展

1.3 规划范围与期限

《规划》范围包括湖南省行政辖区全域国土空间，面积为 2118.36 万公顷。
《规划》目标年为 2035 年，近期目标年为 2025 年，远景展望至本世纪中叶。



地形图

战略目标

第二章

2.1 总体目标

2.2 空间策略

2.3 总体格局



战略目标

2.1 总体目标

聚焦“三个高地”定位和“四新”使命，全面提升全省国土空间治理体系和治理能力现代化水平，支撑建成经济强省、科教强省、文化强省、生态强省、开放强省、健康湖南，形成**绿色安全、宜居高质、集约高效、开放协调、魅力共享**的锦绣潇湘、大美湖南。

“三个高地”

坚持创新引领开放崛起，着力打造国家重要先进制造业、具有核心竞争力的科技创新、内陆地区改革开放的高地。



“四新”使命

在推动高质量发展上闯出新路子，
在构建新发展格局中展现新作为，
在推动中部地区崛起和长江经济带发展中彰显新担当，
奋力谱写新时代坚持和发展中国特色社会主义的湖南新篇章。



2.2 空间策略



生态优先的绿色发展策略



安全有效的资源保障策略



集聚高效的网络化联动策略



多向开放的区域协同策略

魅力彰显的品质提升策略

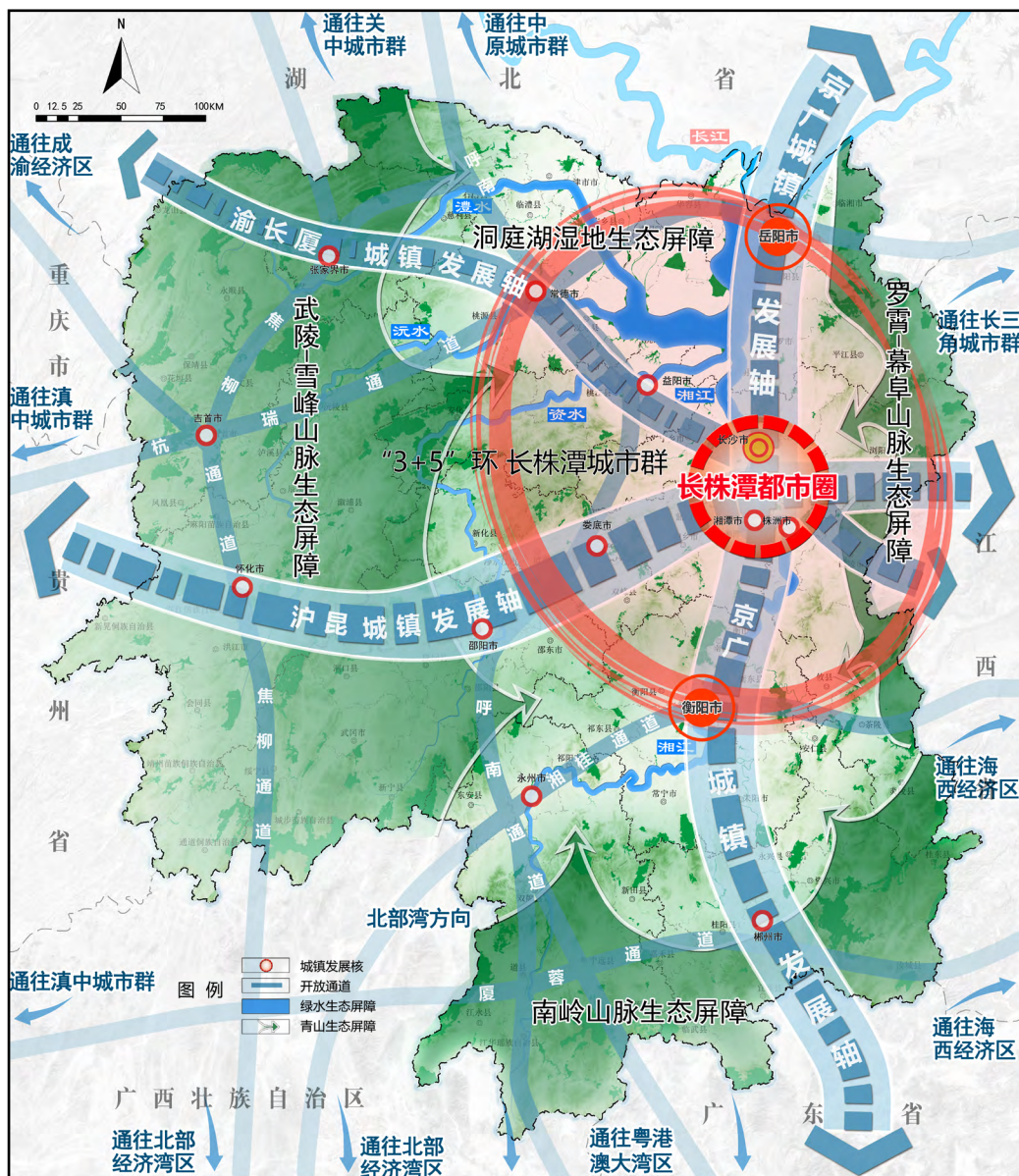
2.3 国土空间开放保护总体格局

“山水绿屏、分类保护”

坚持“山水林田湖草沙”系统保护修复，筑牢“一江一湖三山四水”生态屏障，突出自然生态，水土资源、人居环境三大保护主题，分类分级推动国土空间全域保护，打造**长江经济带“绿色长廊”**。

“一核三轴、多向开放”

做大做强做优长株潭都市圈核心增长极，深入推进一体化建设；依托京广、沪昆、渝长厦等发展轴，推动长株潭、环洞庭湖、湘南、大湘西四大板块协同发展。紧密对接粤港澳大湾区、全面融入长江经济带，积极对接长三角、北部湾、成渝城市群，推进“三纵五横四网一中心”的开放通道建设，引领**中部绿色崛起**新格局。



国土空间总体格局图

空间方案

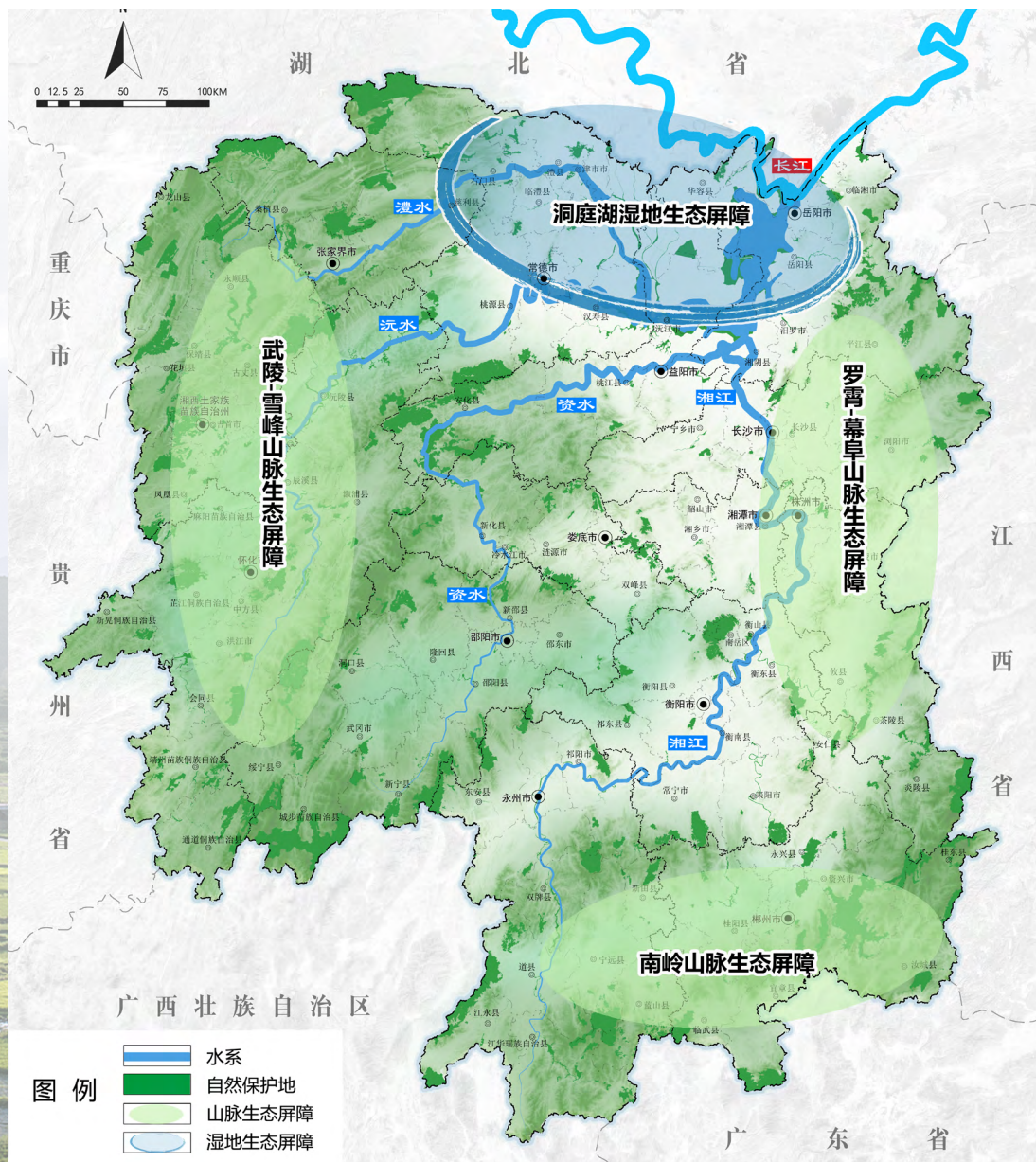
第三章

- 3.1 筑牢“一江一湖三山四水”生态空间
- 3.2 营造“四区一基地”农业空间
- 3.3 构建“一圈一群三轴多点”城镇空间
- 3.4 打造“三纵五横四网一中心”全域开放空间
- 3.5 塑造“红色、绿色、古色”魅力人文空间

空间方案

3.1 筑牢“一江一湖三山四水”生态空间

以自然保护地为基础、生态保护红线为核心、山脉水系等生态廊道为骨干，筑牢“一江一湖三山四水”生态安全空间格局。



一江

长江为纽带

三山

武陵—雪峰、南岭、罗霄—幕阜山脉为自然屏障

一湖

洞庭湖为中心

四水

湘、资、沅、澧为脉络

3.1 筑牢“一江一湖三山四水”生态空间

严格生态保护红线管控

科学划定生态保护红线，
确保生态功能不弱化、面积不减少、性质不改变，
为区域生态安全提供有力保障。



建立以国家公园为主体的自然保护地体系

建立自然保护地分类分级管理体制，
制定建设项目负面清单，
实行自然保护地分区管控。



实施山水林田湖草沙一体化生态保护修复

统筹洞庭湖及四水流域生态治理，
加快矿产资源开发集中区生态修复，
推进生态脆弱区修复治理。



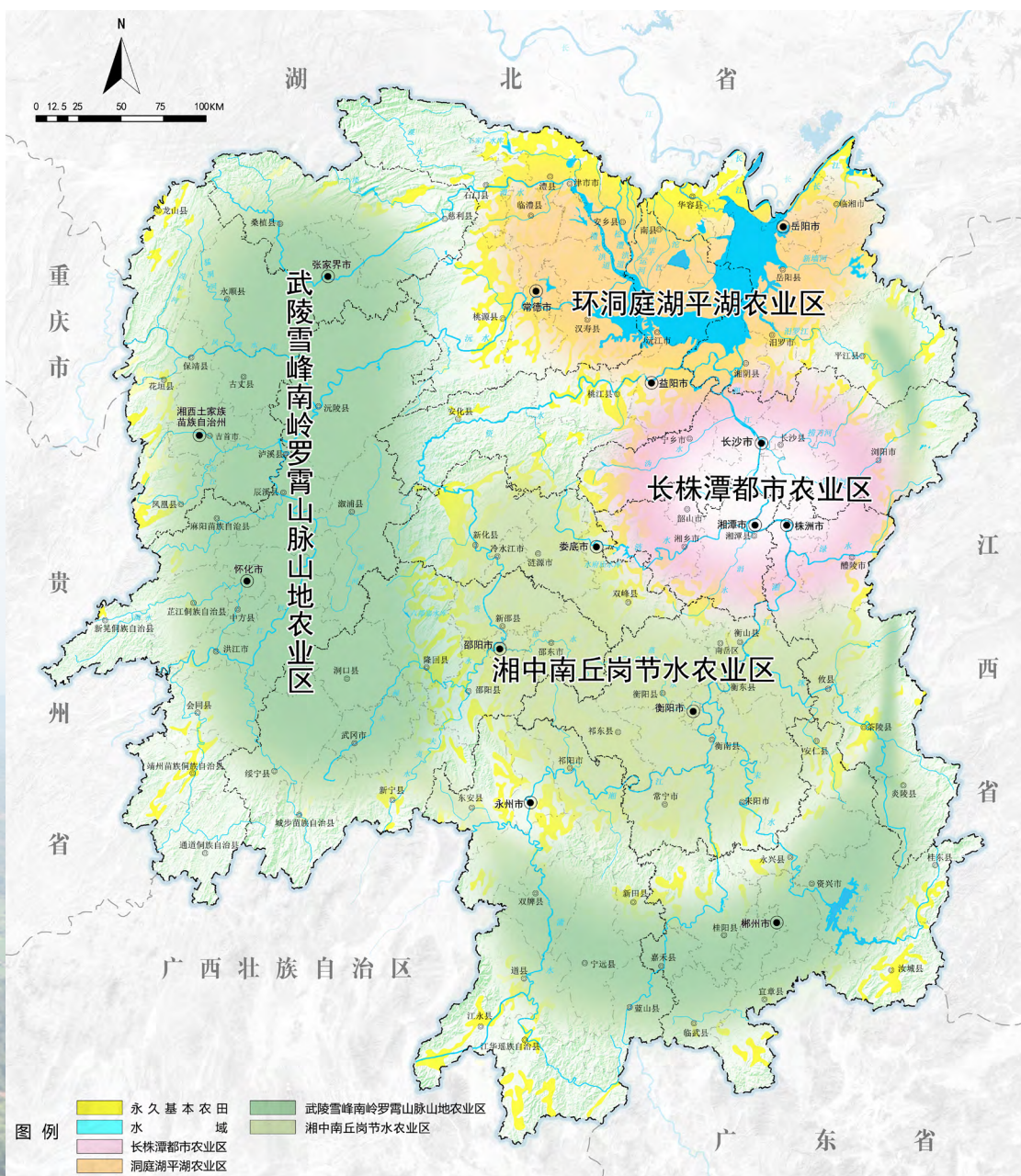
提升生态系统碳汇能力

强化国土空间规划和用途管控，
有效发挥森林、草原、湿地、土壤的固碳作用，
推进循环低碳发展。



3.2 营造“四区一基地”农业空间

结合粮食生产功能区、重要农产品生产保护区、特色农产品优势区布局，以打造优质农产品供应基地为重点，构建“四区一基地”现代农业格局。



农业生产格局图

国家绿色农产品基地

1

长株潭都市农业区

2

环洞庭湖平湖农业区

3

湘中南丘岗节水农业区

4

武陵雪峰南岭罗霄山脉山地生态农业区

3.2 营造“四区一基地”农业空间

严守耕地保护和粮食安全底线

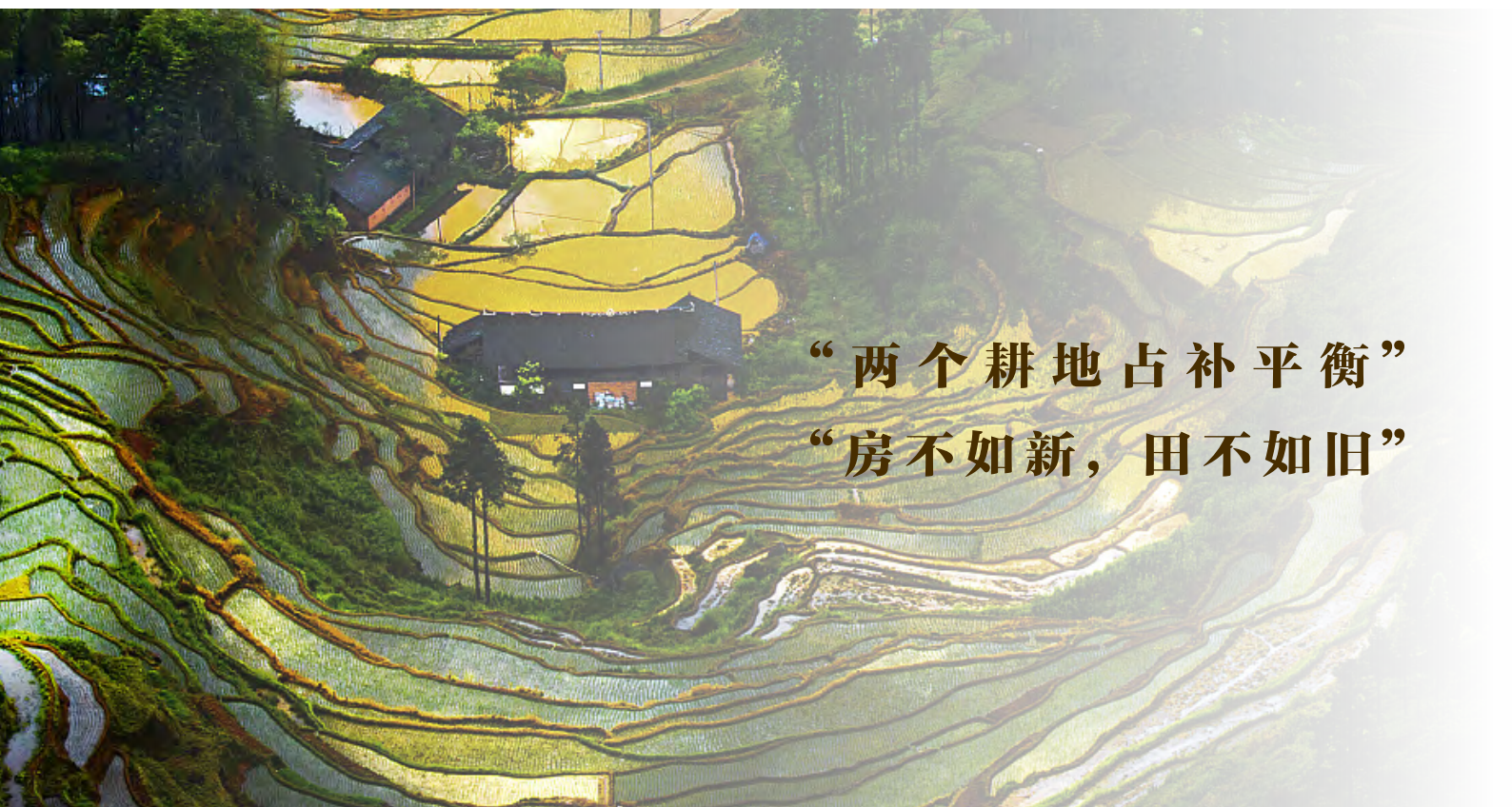
划定永久基本农田保护红线，落实耕地保护任务

严格耕地用途管制，遏制耕地非农化，防止非粮化

提升耕地保护监督信息化管理水平，严格执法监督

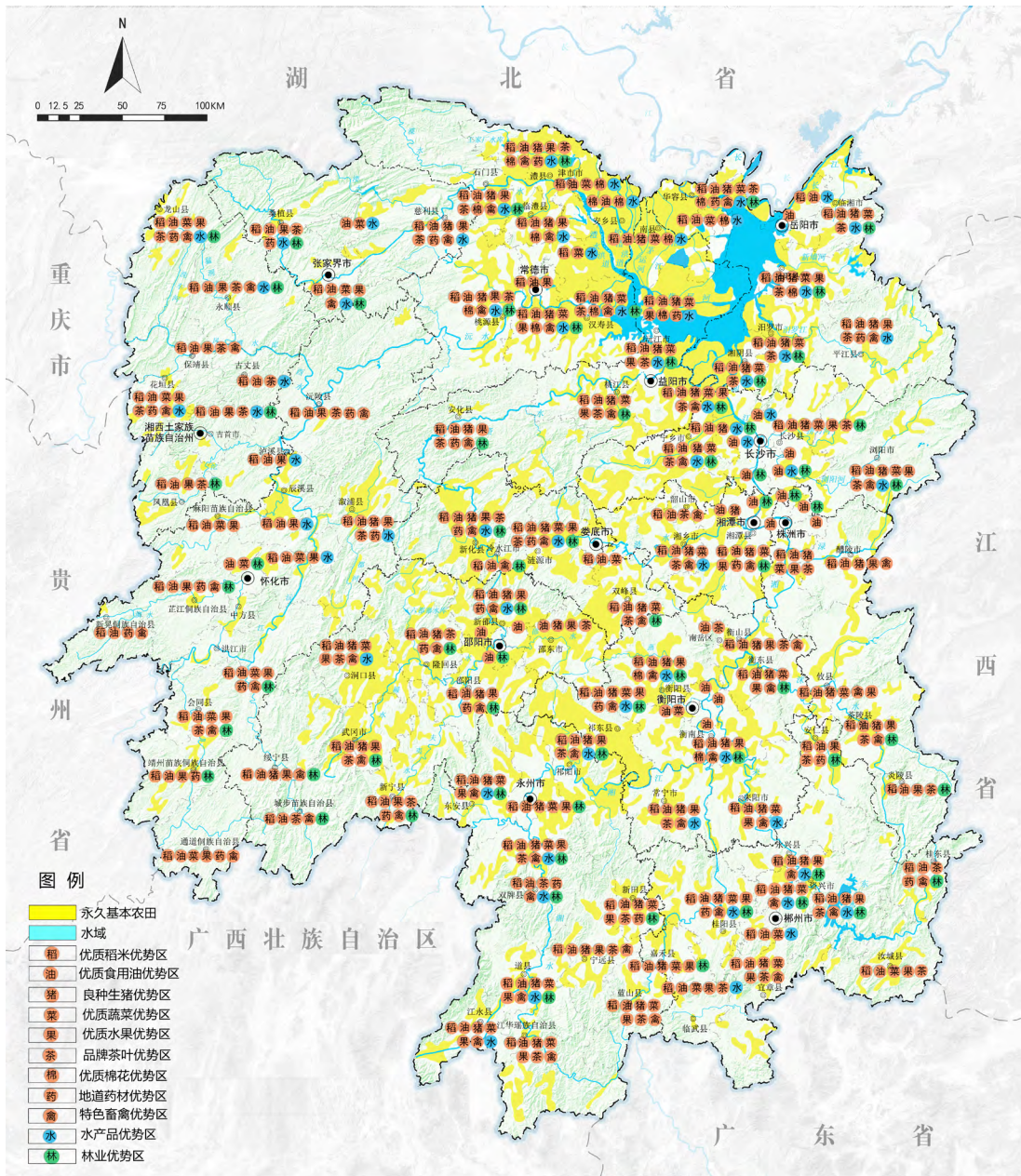
科学高效利用宜耕后备资源，落实耕地占补

重视耕地地力提升，大力推进高标准农田建设



“两个耕地占补平衡”
“房不如新，田不如旧”

3.2 营造“四区一基地”农业空间 优化精细农业空间布局



农业优势产业及优势区域布局图

重点推进

农业农村“百千万”工程、“六大强农”行动、现代农业产业园、农业产业强镇、农业特色小镇建设。

重点优化

“一县一特”、“一特一片”、“一片一群”产业布局。

做强做优

粮食、畜禽、蔬菜三个全产业链产值已过千亿产业，将茶叶、油料、水产、水果、中药材、楠竹等优势特色产业打造成新的千亿产业。

3.2 营造“四区一基地”农业空间

积极推进乡村建设及城乡融合

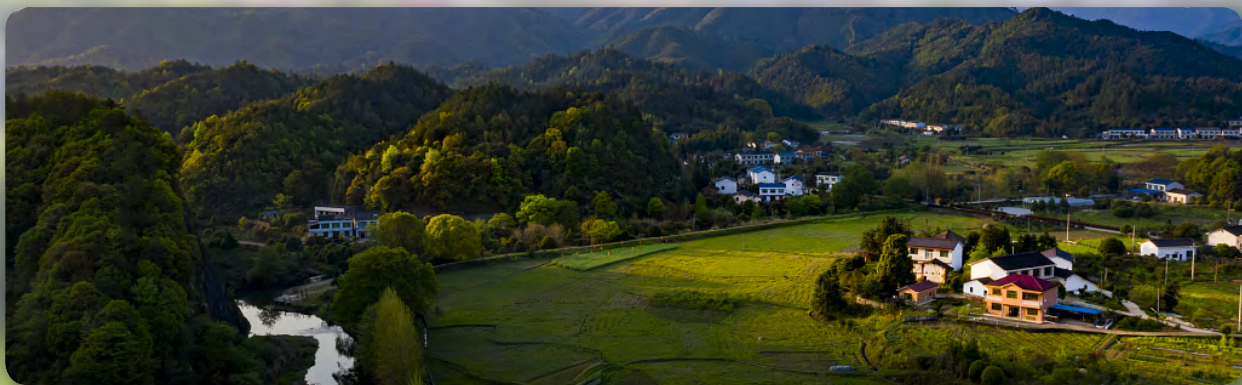
积极促进城乡融合发展



全面推进农村全域综合整治

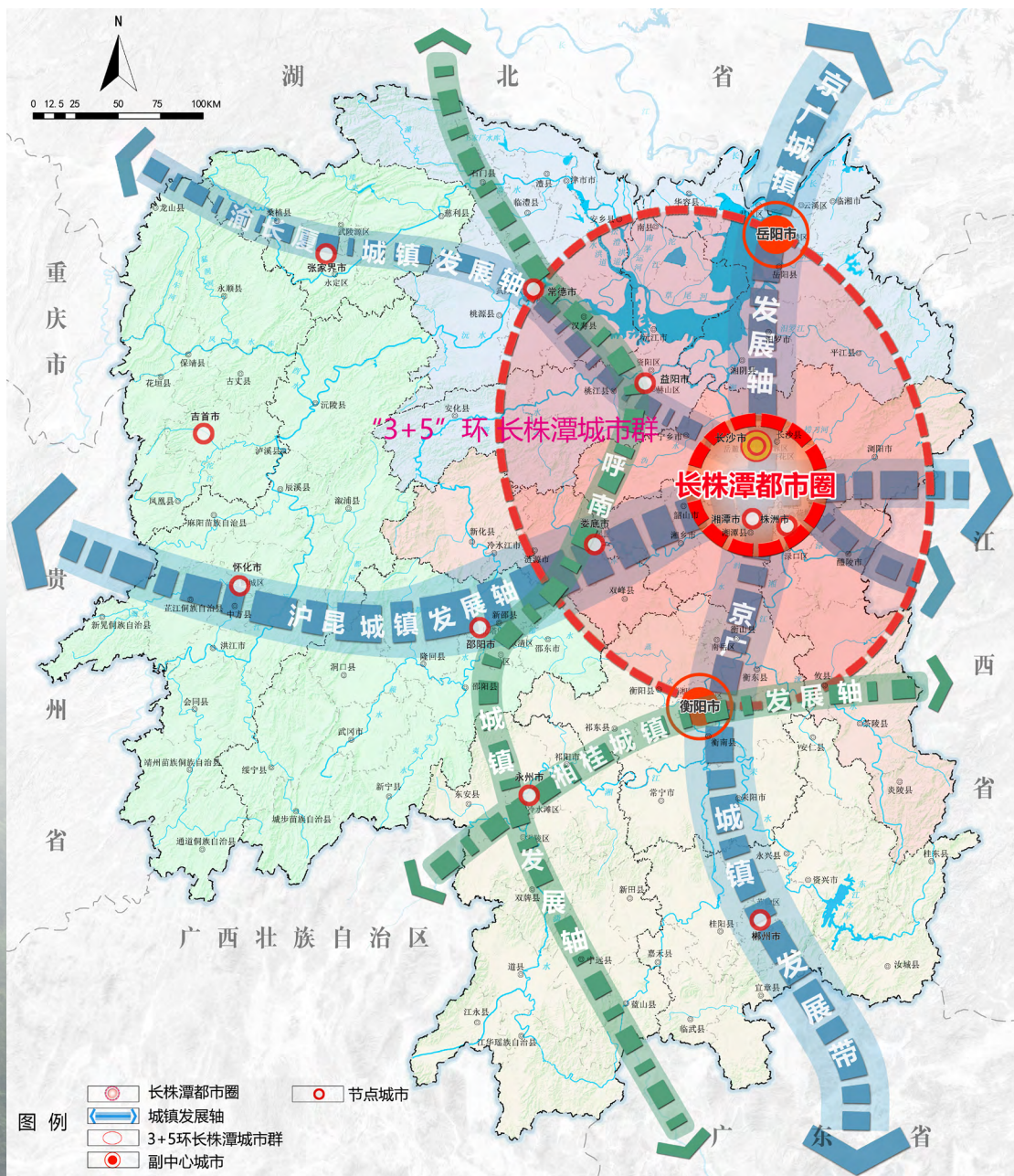


塑造美丽乡村新格局



3.3 构建“一圈一群三轴多点”城镇空间

以长株潭现代化都市圈为核心，“3+5”环长株潭城市群联动发展，重要区域性中心城市为节点，构建“一圈一群三轴多点”城镇空间新格局。



城镇发展格局图

一圈

长株潭现代化都市圈

一群

“3+5”环长株潭城市群

三轴

京广、沪昆、渝长厦城镇发展轴

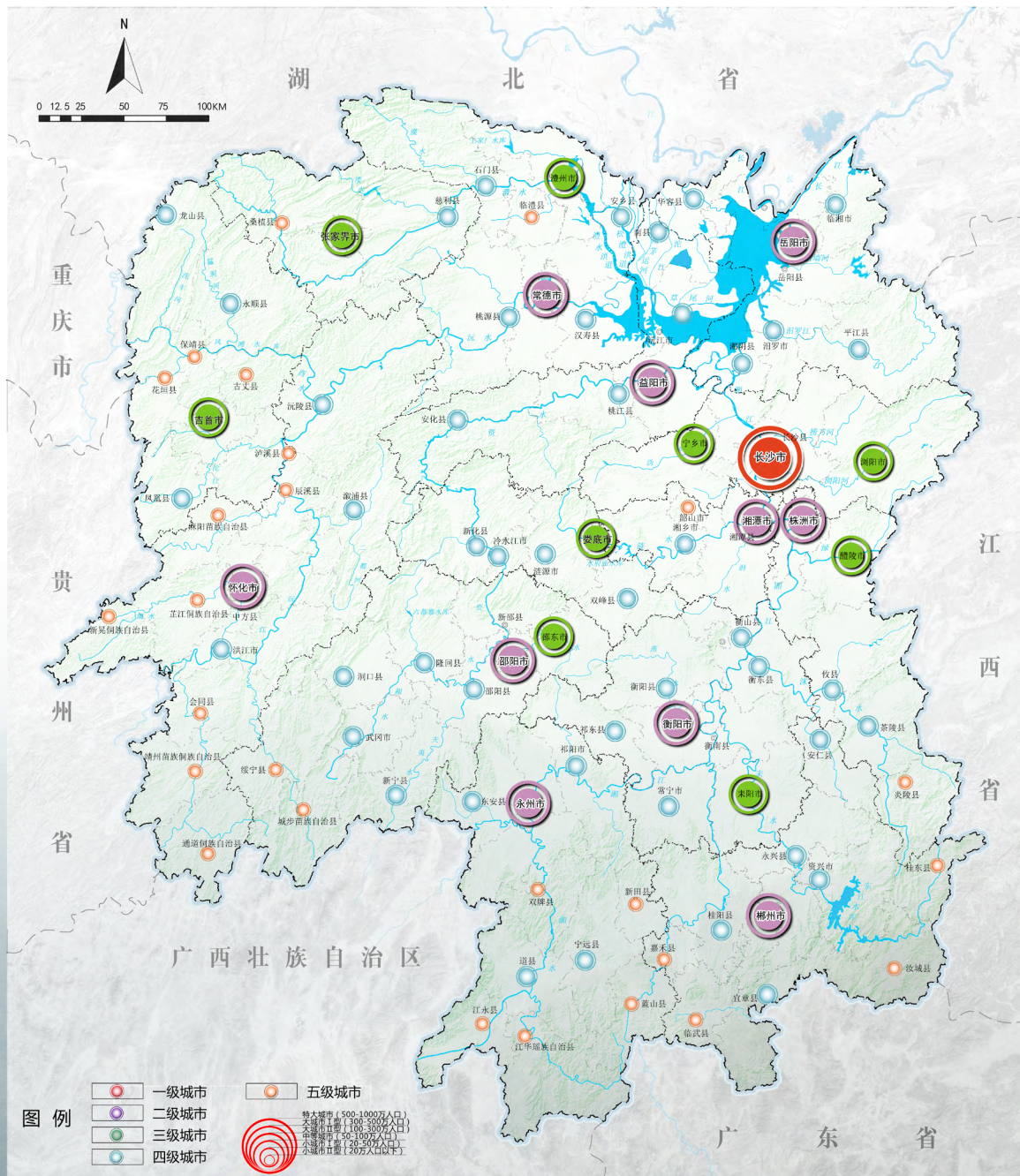
多点

岳阳、衡阳两个副中心

常德、邵阳、张家界、益阳、郴州、永州、怀化、娄底、吉首等

3.3 构建“一圈一群三轴多点”城镇空间

构建新型城镇化布局体系



城镇体系布局规划图

- 1 做强做优区域中心城市，积极创建长沙国家中心城市
- 2 积极培育现代中小城市
- 3 建设以县城为重要支点的城镇圈
- 4 加快发展特色小镇

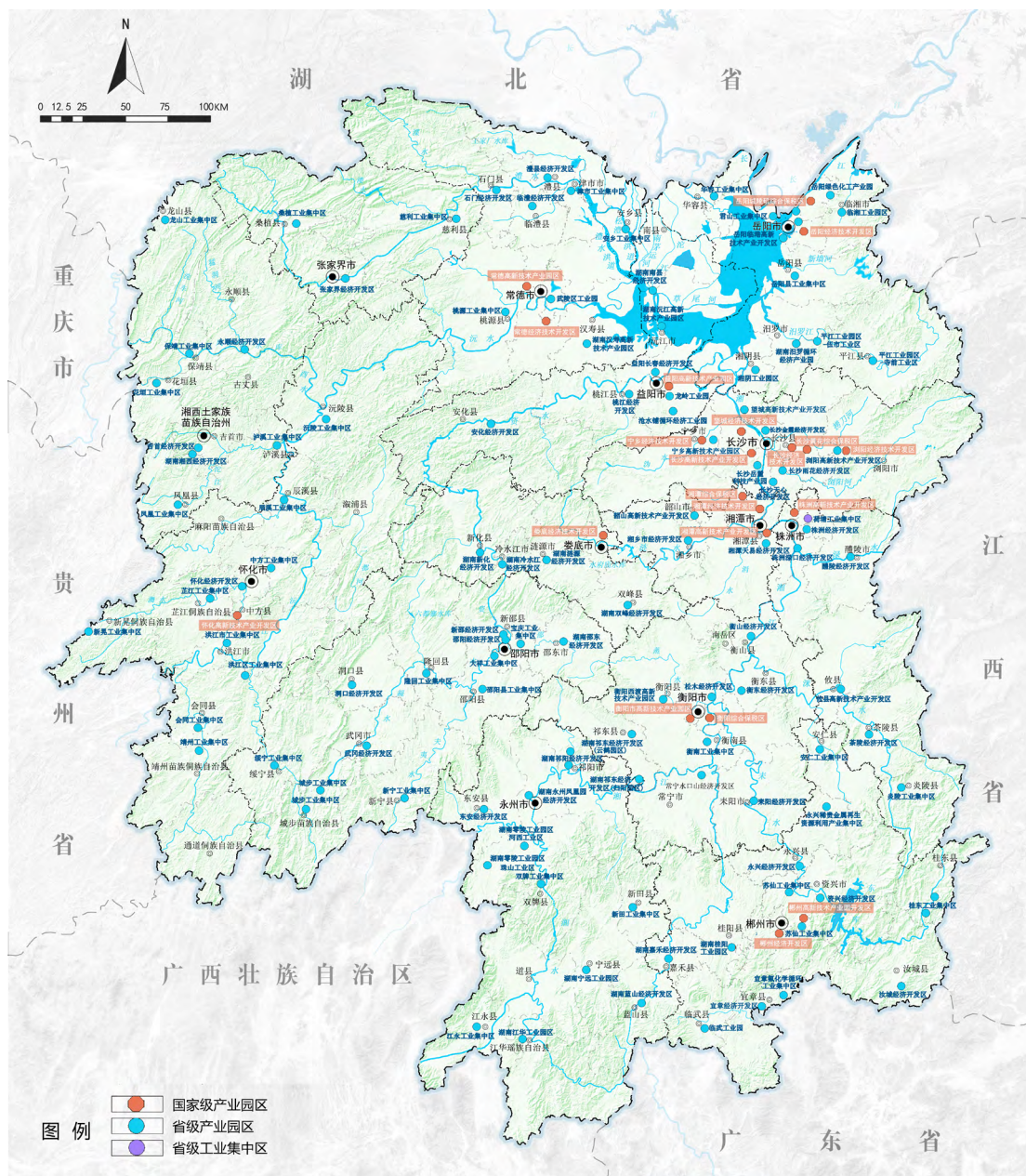
3.3 构建“一圈一群三轴多点”城镇空间 构建集约高效的现代产业空间

以打造全国重要先进制造业高地为重点，加强产业空间合理供给和保障，以开发园区、产业集群和重点片区为载体，构建“核心引领、分工合理、集聚高效”的现代产业发展布局。

核 心 引 领

分 工 合 理

集 聚 高 效



产业园区分布图

3.3 构建“一圈一群三轴多点”城镇空间

提升以需求为导向的人居空间品质

强化公共卫生体系建设



加强老龄化设施建设



加强儿童友好型城市建设



加强全民健身场地设施建设



规划引领城市有机更新



推动城镇低效用地再开发



3.4 打造“三纵五横四网一中心”全域开放空间

打造国家综合交通枢纽

枢纽规划

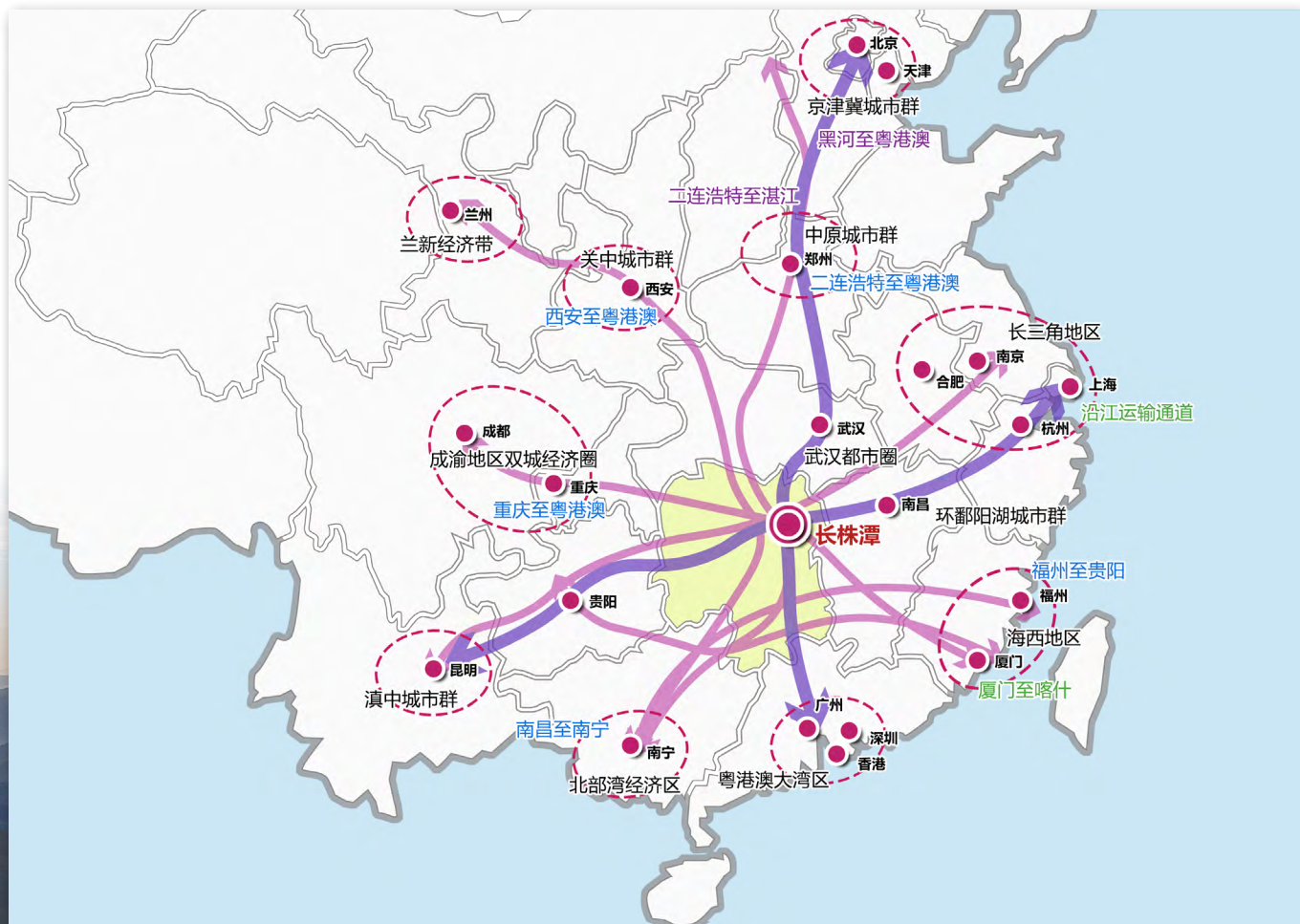
货运枢纽

- 一级货运枢纽 22 个
- 二级货运枢纽 70 个
- 三级货运枢纽 45 个

客运枢纽

- 门户枢纽 14 个
- 重要枢纽 19 个
- 一般枢纽 19 个

构建综合运输大通道



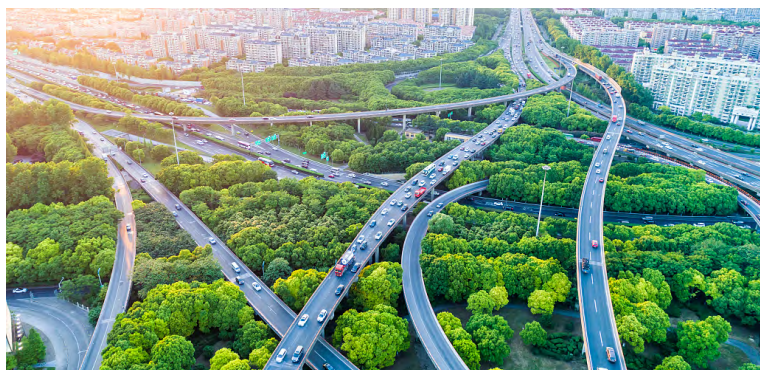
综合运输通道图

3.4 打造“三纵五横四网一中心”全域开放空间

..... 优化综合交通网络布局

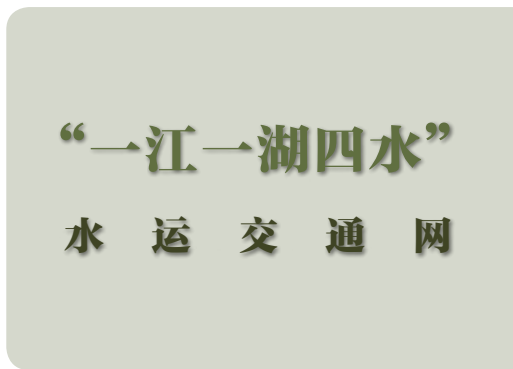
“五纵五横”

干线铁路网



“七纵七横”

高速公路网



“一江一湖四水”

水运交通网



“一枢纽一千九支多点”

民航交通网



3.4 打造“三纵五横四网一中心”全域开放空间 区域协调格局



区域协调发展图

- 1 全面融入长江经济带
- 2 紧密对接粤港澳大湾区
- 3 对接成渝地区双城经济圈
- 4 对接北部湾经济区
- 5 加快建设湘赣边区域合作示范区

3.4 打造“三纵五横四网一中心”全域开放空间 区域协调格局

按照“一核两副三带四区”的区域经济格局，依托综合交通廊道，加强国土开发轴带沿线地区经济联系和分工协作，编制长株潭、环洞庭湖地区等区域性专项规划，推动四大板块错位联动发展。



推进长株潭地区一体化发展



促进洞庭湖生态经济区绿色发展



加快湘南地区开放发展



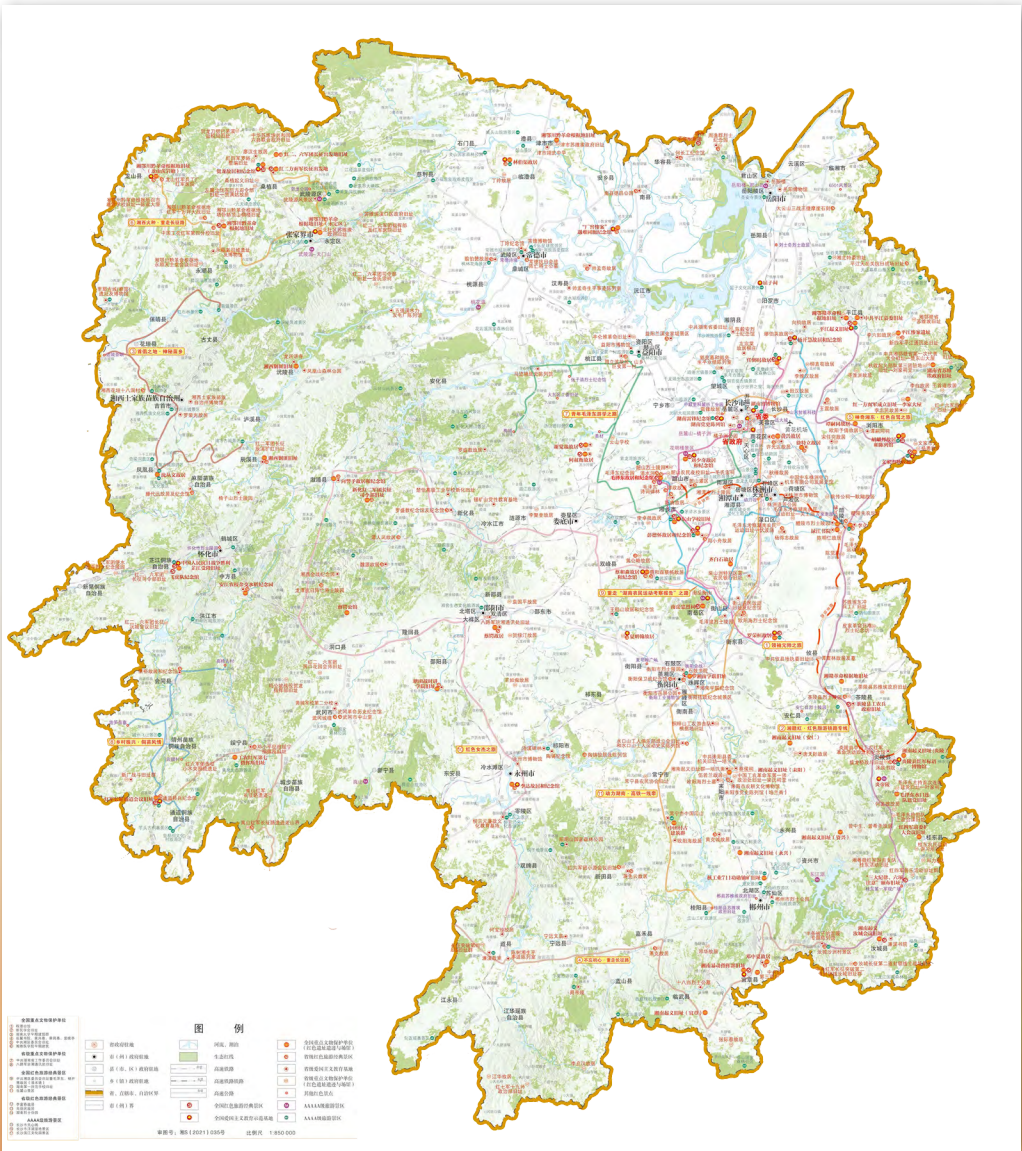
提升湘西地区开发水平

3.5 塑造“红色、绿色、古色”魅力人文空间

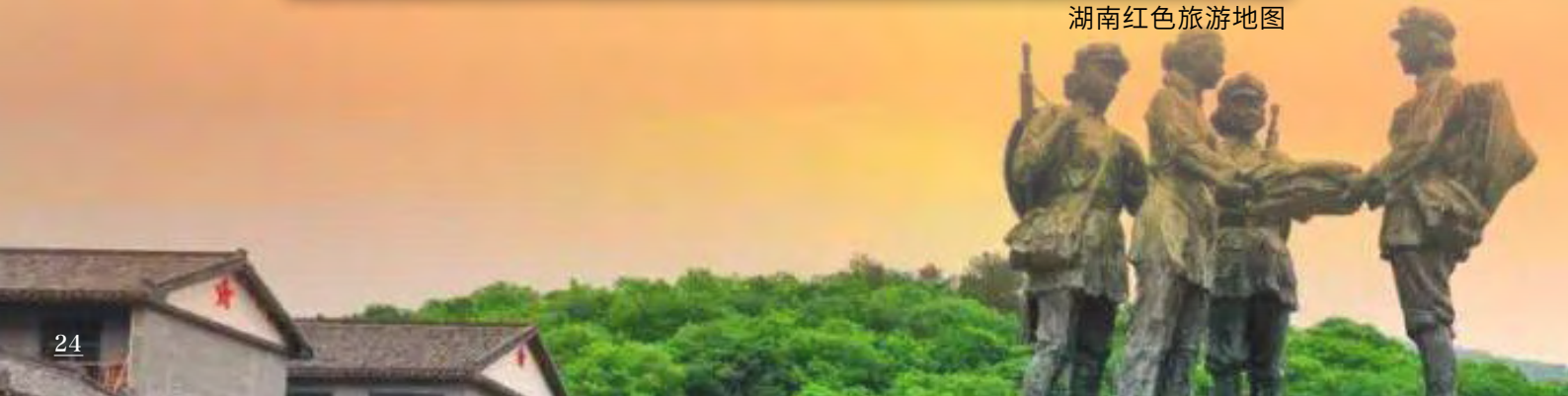
..... 传承红色文化基因

充分挖掘红色文化资源的历史价值

积极推进红色文化遗产保护和利用

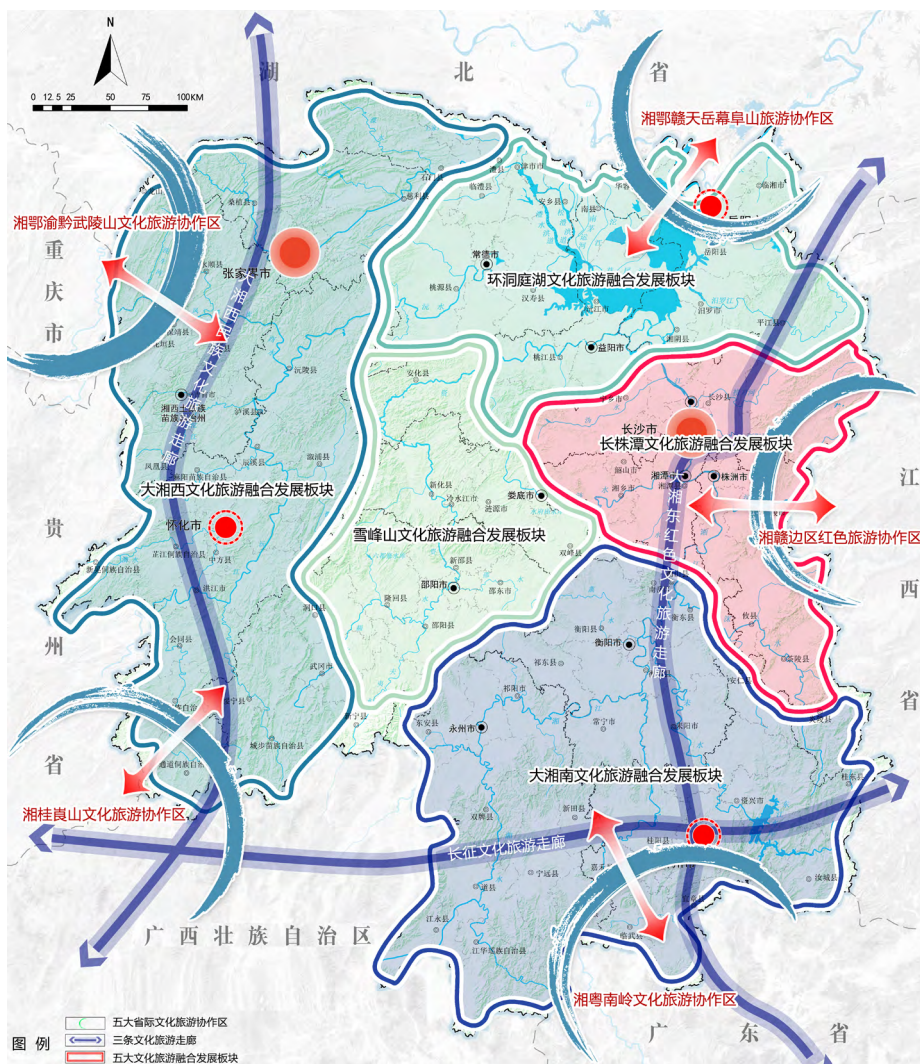


湖南红色旅游地图



3.5 塑造“红色、绿色、古色”魅力人文空间 展现绿色自然景观

以建设锦绣潇湘为品牌的全域旅游基地为目标，以文化和旅游融合发展为主线，构建以“五大板块、五大协作区、三条走廊”为重点的文化旅游空间布局特色引导体系。



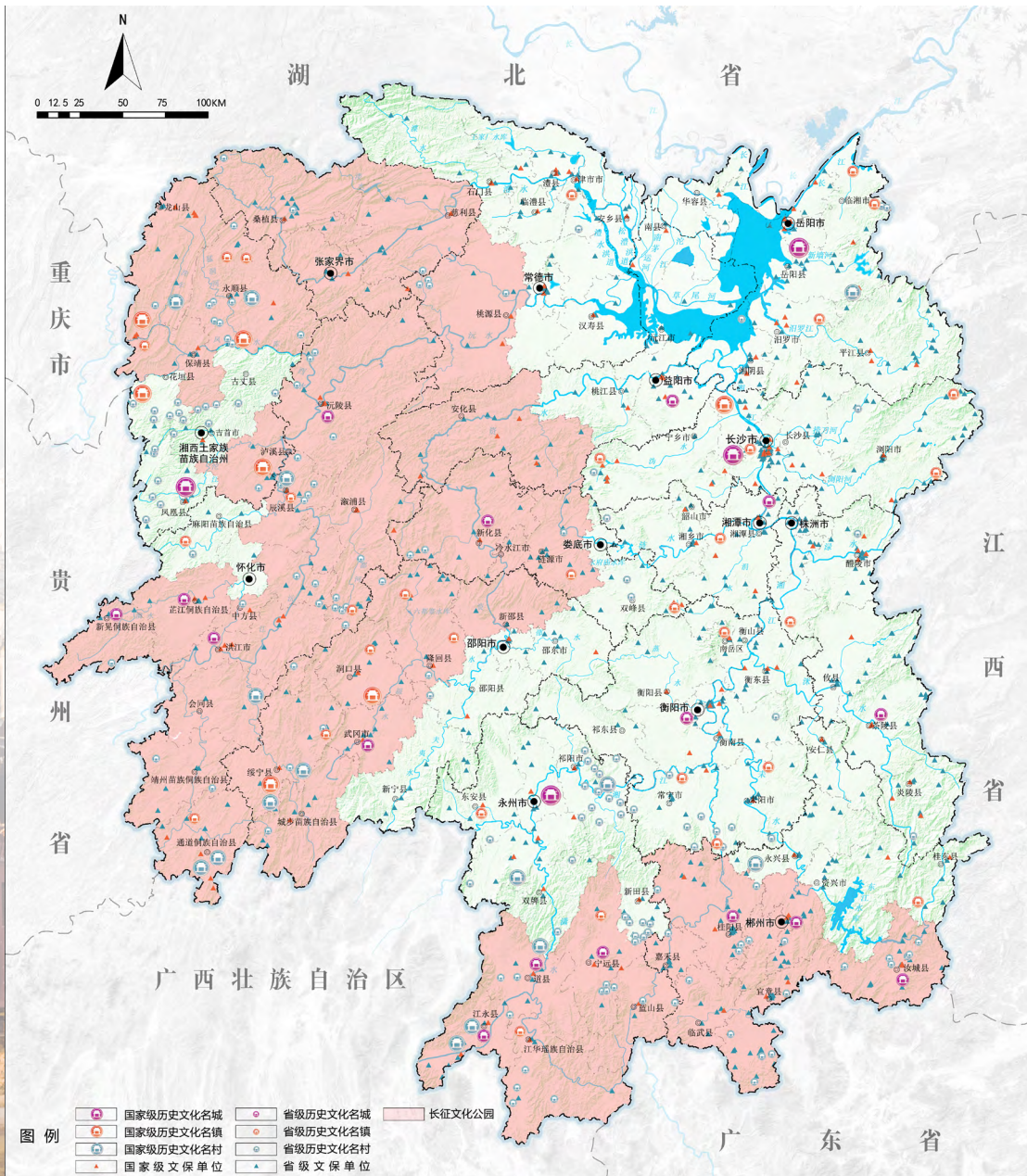
魅力人文空间规划图

五大板块 长株潭、环洞庭湖、大湘西、雪峰山、大湘南

五大协作区 湘赣边区红色旅游协作区、湘桂崑山文化旅游协作区、湘粤南岭文化旅游协作区、湘鄂赣天岳幕阜山文化旅游协作区、湘鄂渝黔武陵山文化旅游协作区

三条走廊 大湘西民族文化旅游走廊、大湘东红色文化旅游走廊、长征文化旅游走廊

3.5 塑造“红色、绿色、古色”魅力人文空间 弘扬古色湖湘文化



历史文化保护规划图

- 1 完善历史文化保护体系
- 2 划定历史文化保护线
- 3 加强传统文化传承展示
- 4 推进文化产业布局

實施保障

第四章

4.1 建立国土空间规划“一张图”

4.2 健全实施管控机制

4.3 实施规划全生命周期管理



实施保障

4.1 建立国土空间规划“一张图”

构建“资源管理一本账、空间规划一张图、协同治理一盘棋、规划监管一张网”的国土空间规划一张图系统。

基于管理职能的全视角，面向国土空间全业务流程需求，实现国土空间规划编制、审批、实施、监测、评估和预警的全生命周期闭环管理。

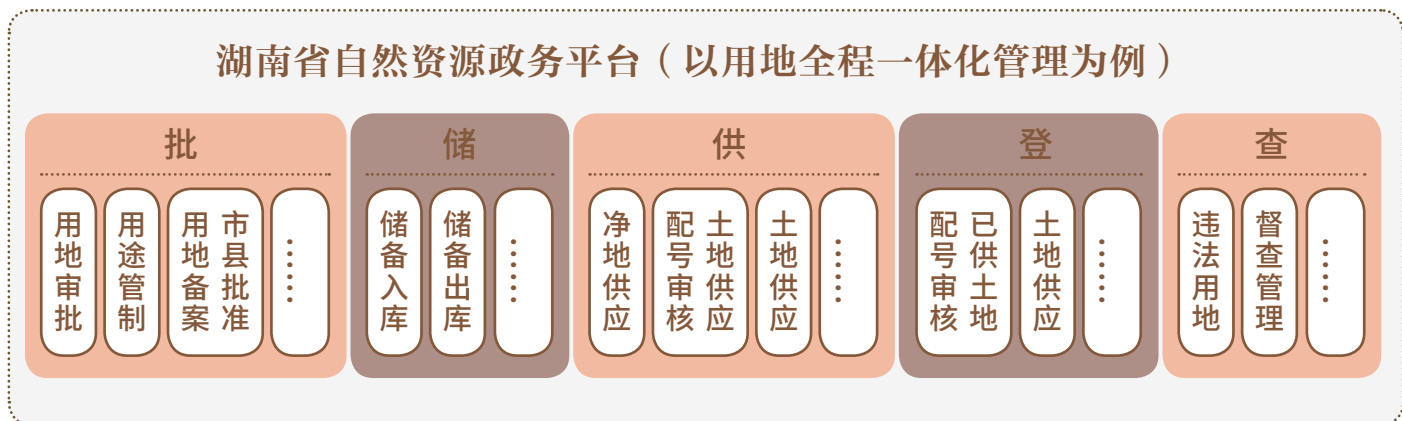
4.2 健全实施管控机制

强化规划管控，切实提高空间治理能力，促进国土空间集约高效发展。打造用地全程一体化管理体系、自然资源监测保护体系、自然资源执法保障体系。



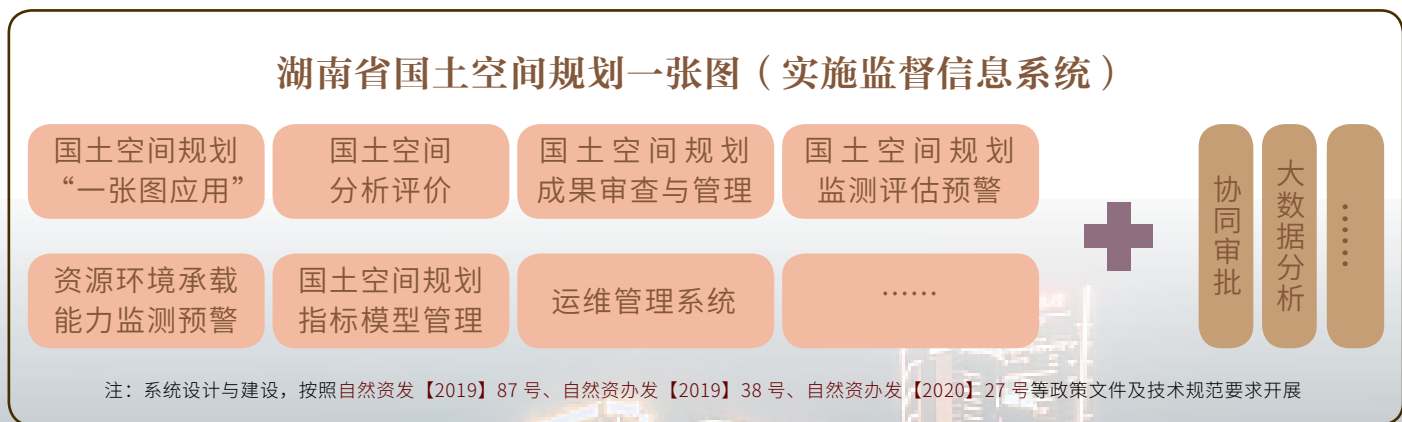
4.3 实施规划全生命周期管理

搭建全过程、全方位的公众参与平台，建立贯穿规划编制、实施、监督及空间治理全过程的公众参与机制；完善规划监测评估预警和动态维护机制；严格规划实施执法监督与绩效考核。



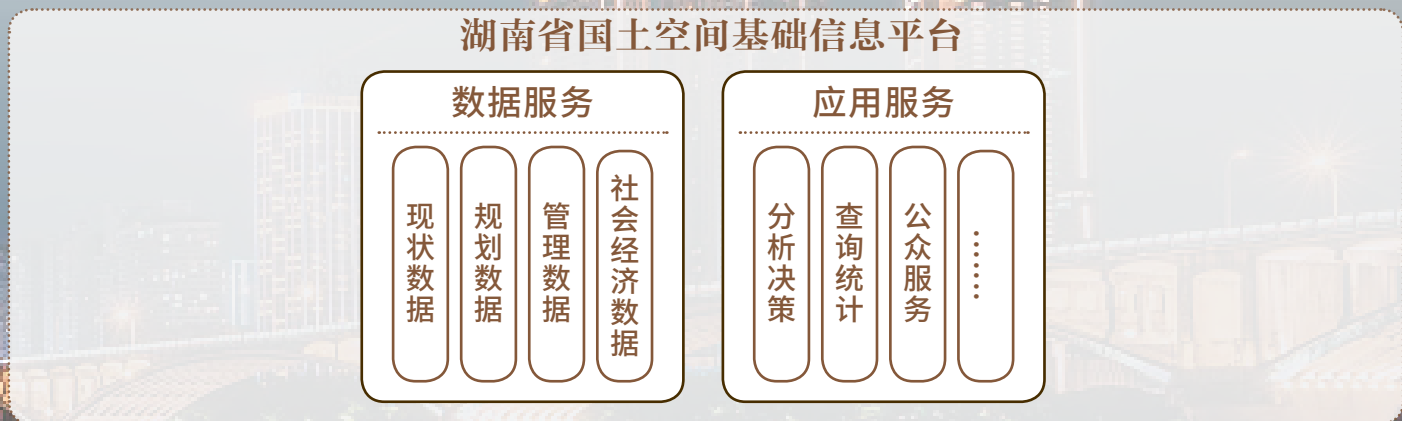
▲
规划检测支撑

▼
监测评估支持



▲
数据支撑

▼
数据汇集



**把三湘大地一寸寸规划清楚！
为三湘大地的红色资源开发留足空间！
让三湘大地的每一寸耕地都成为丰收的沃土！**

