

《成都东部新区—龙泉湖智慧科创城片区设计草案》

Design Draft of Longquan Lake Smart Technology Innovation City
, CHENGDU Eastern New Area

尊敬的市民朋友：

《成都东部新区—龙泉湖智慧科创城片区设计草案》由成都东部新区管理委员会组织编制，目前已形成片区设计草案。为了让公众充分了解片区设计草案内容，现将草案公示如下：

- 1.公示日期：2021年6月01日至2021年6月30日
- 2.公示方式：网上公示成都市东部新区政府信息公开平台（<http://gk.chengdu.gov.cn/govInfo/county.html?classId=0727>）、成都东部新区微信公众号。现场公示马鞍山规划馆（成都东部新区丹景街道马鞍山观景台）。
- 3.公示书面意见反馈方式：为便于意见的收集统计，本次反馈以书面邮件为准，截至日期以邮戳为准。
邮寄反馈：请将书面意见邮寄至成都东部新区管理委员会（成都东部新区市民中心，公园城市建设局，邮编641400），并在信封上注明“成都东部新区—龙泉湖智慧科创城片区设计草案书面意见反馈”。
4. 公示咨询电话：028-86360164

人民城市人民建，人民城市为人民。

本次规划公示将热忱期待广大市民积极参与，并希望您能提出宝贵意见和建议。

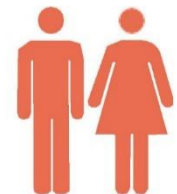
01 规划范围


Planning Area

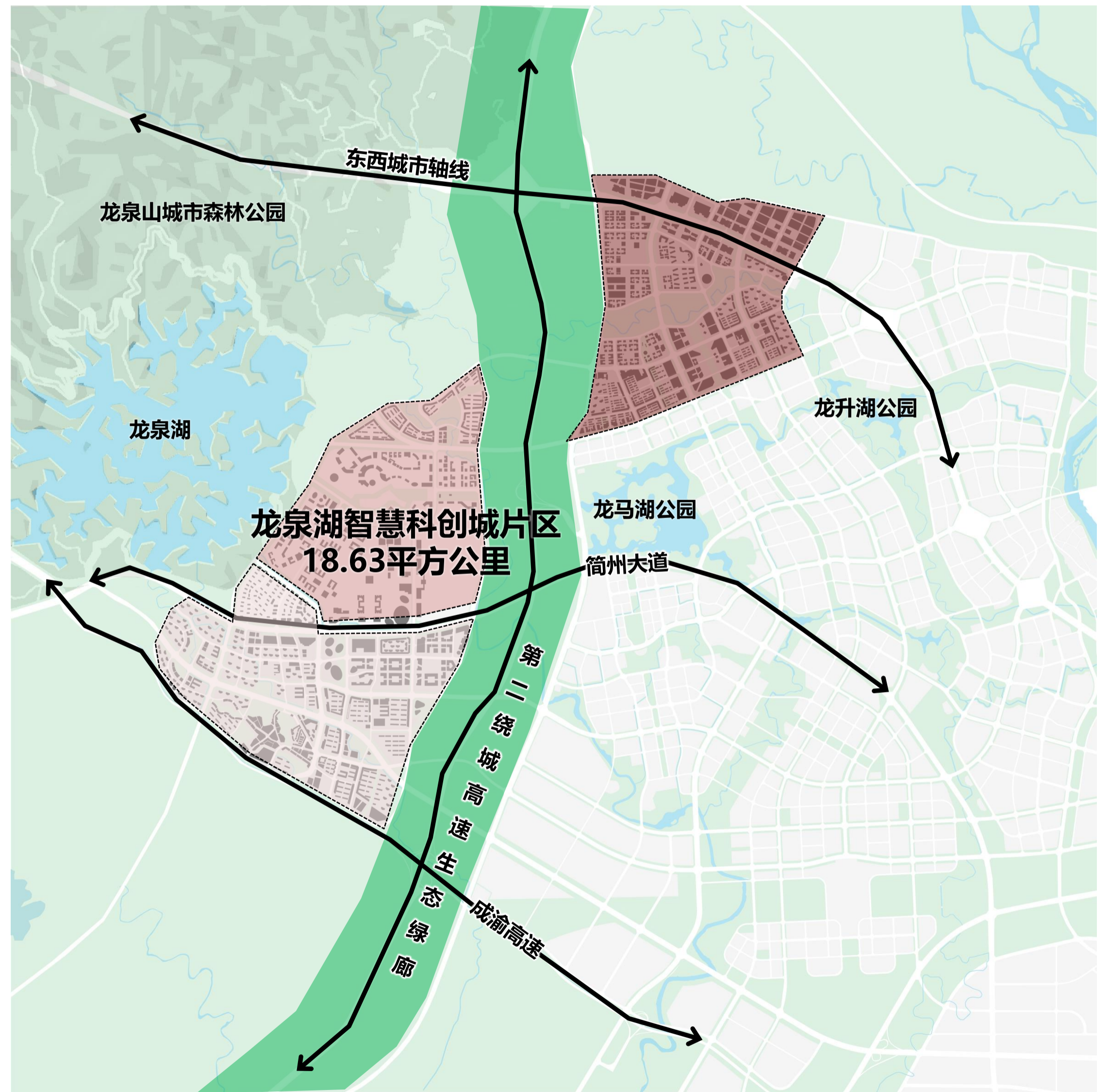
龙泉湖智慧科创城片区位于成都东部新区简州新城西门户，区位优势显著，西临龙泉山城市森林公园及龙泉湖，中间有第二绕城高速生态绿廊和龙马湖公园，是简州新城生态本底最有优良区域。北至简州大道及东西城市轴线，南至成渝高速，东至第二绕城高速生态绿廊及龙升湖公园。

02 发展规模

Development Scale

 **人口规模:** 规划人口规模约 9.7万人。
Resident Population

 **用地规模:** 龙泉湖智慧科创城片区18.63平方公里
Development Land



规划范围示意图

03 发展目标

Development Target

产城融合新典范

龙泉湖智慧科创城片区 智能制造新引擎

人才培育新平台

生态一体化发展优化
以基础设施为导向的城市设计

物理基础设施

社会基础设施

数字基础设施

1 GROWTH
/成长导向的城市建设网络

3 COMMUNITY + CULTURE
/复合化的城市功能及生活

5 CONNECTIONS
/多层次高效的链接系统

2 GREEN + BLUE
/充满活力的蓝绿生态体系

4 DISCOVERY
/多样化可探索的公共领域

6 SMART + SUSTAINABLE
/智慧可持续的未来城区

04 产业功能

Industrial Function

产业体系

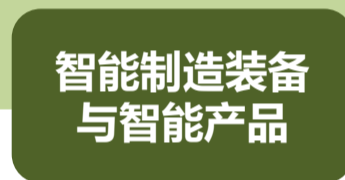
1
个产业主题



2
个科创服务平台

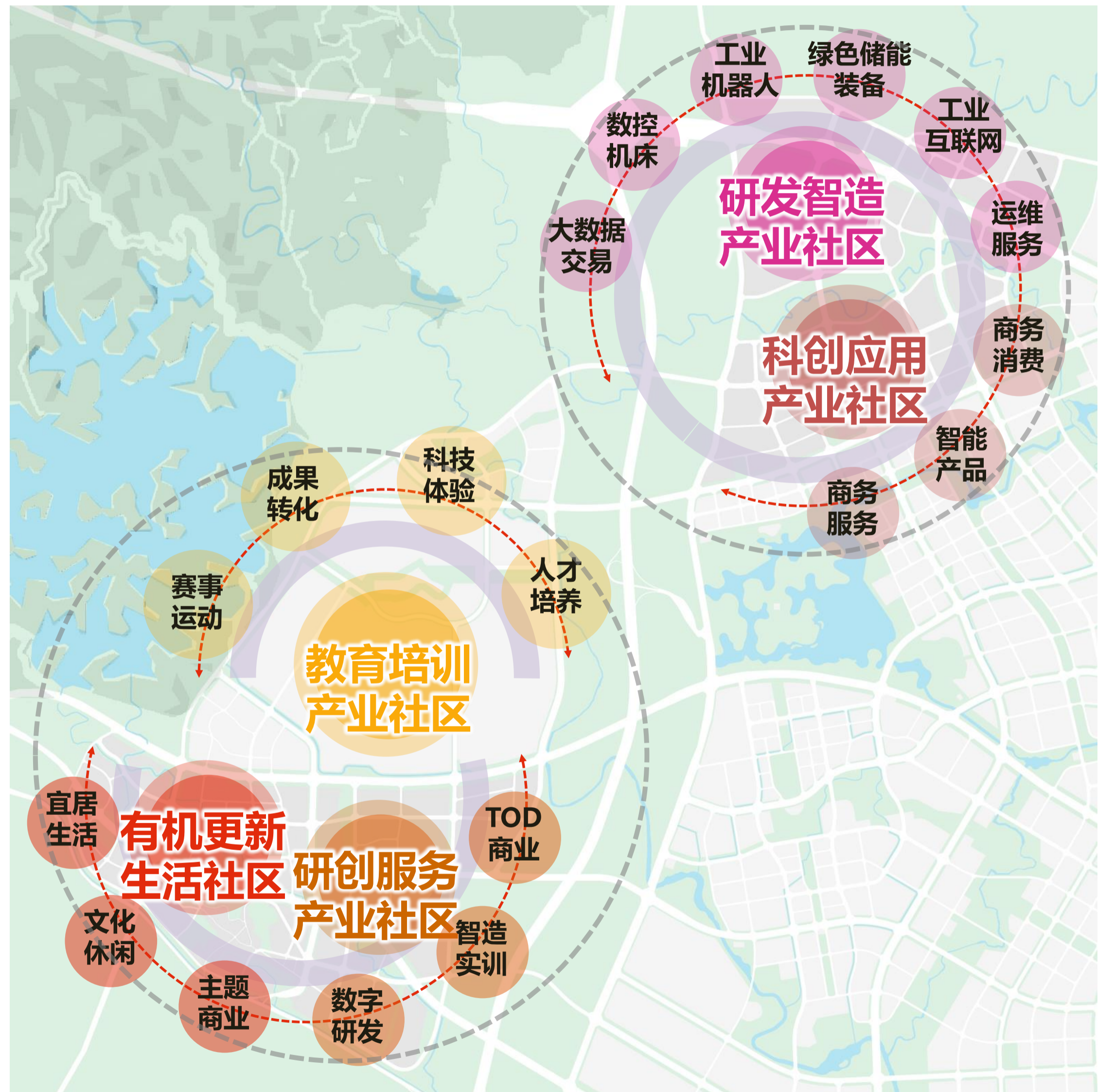


3
个核心智造领域



产业功能落位

- **研发智造产业社区：** 大数据交易、数据产品运维、数据安全、储能装备制造、工业机器人与高档数控机床研发制造、工业互联网。
- **科创应用产业社区：** 产品发布交易、体验消费、智能产品研发和柔性生产。
- **研创服务产业社区：** 数字化研发、模拟仿真、TOD商业、智造实训、新兴消费
- **有机更新生活社区：** 主题商业、文化宜居生活
- **教育培训产业社区：** 人才培养、成果转化、赛事运动、科技体验



产业布局示意图

05 空间结构

Spatial Structure

绿廊贯通南北 一链二轴串三心

绿廊:

第二绕城高速生态绿廊

一链:

山水城园绿链

二轴:

武康大道产城融合轴

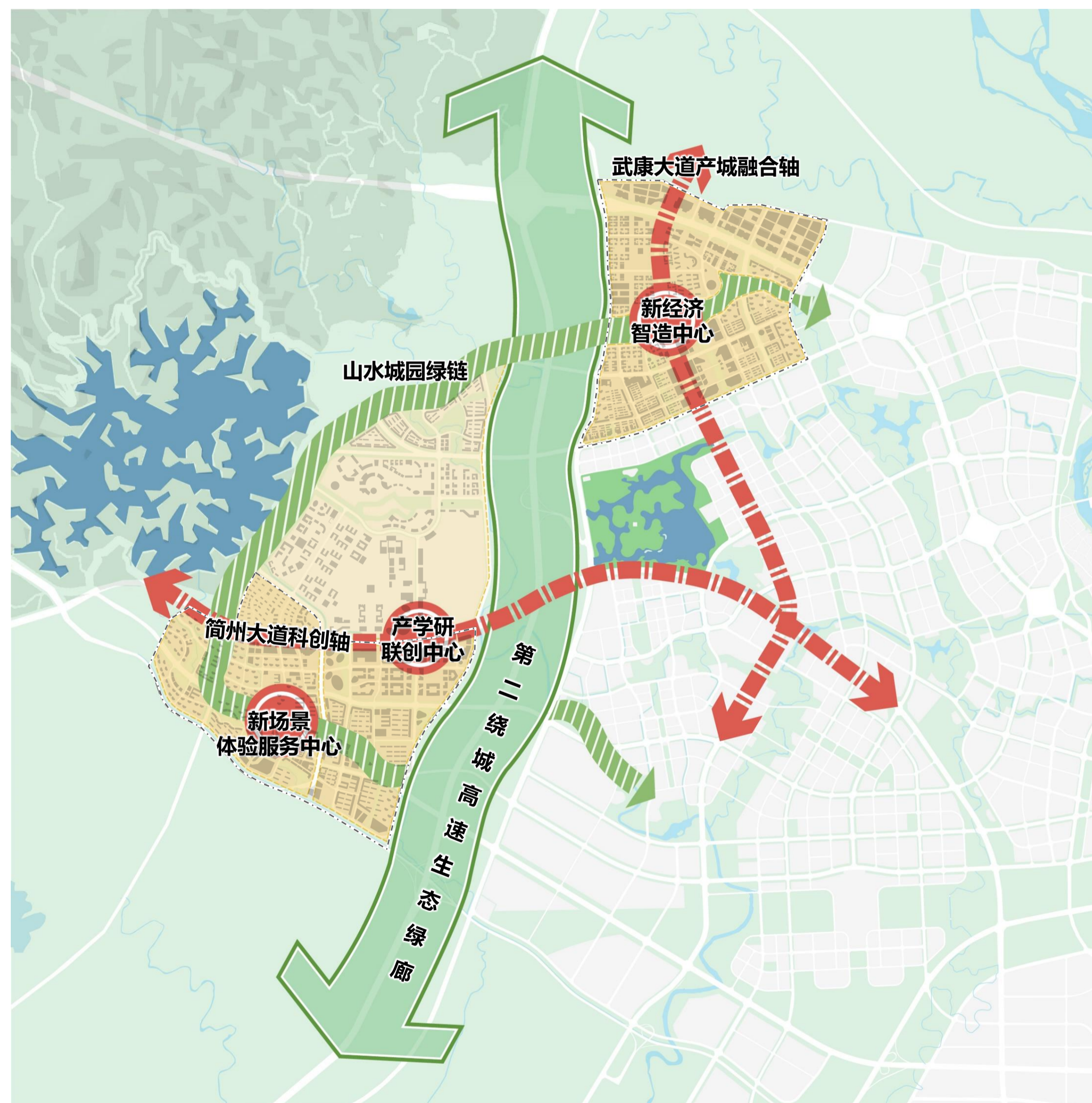
简州大道科创轴

三心:

新经济智造中心

产学研联创中心

新场景体验服务中心



空间结构规划图

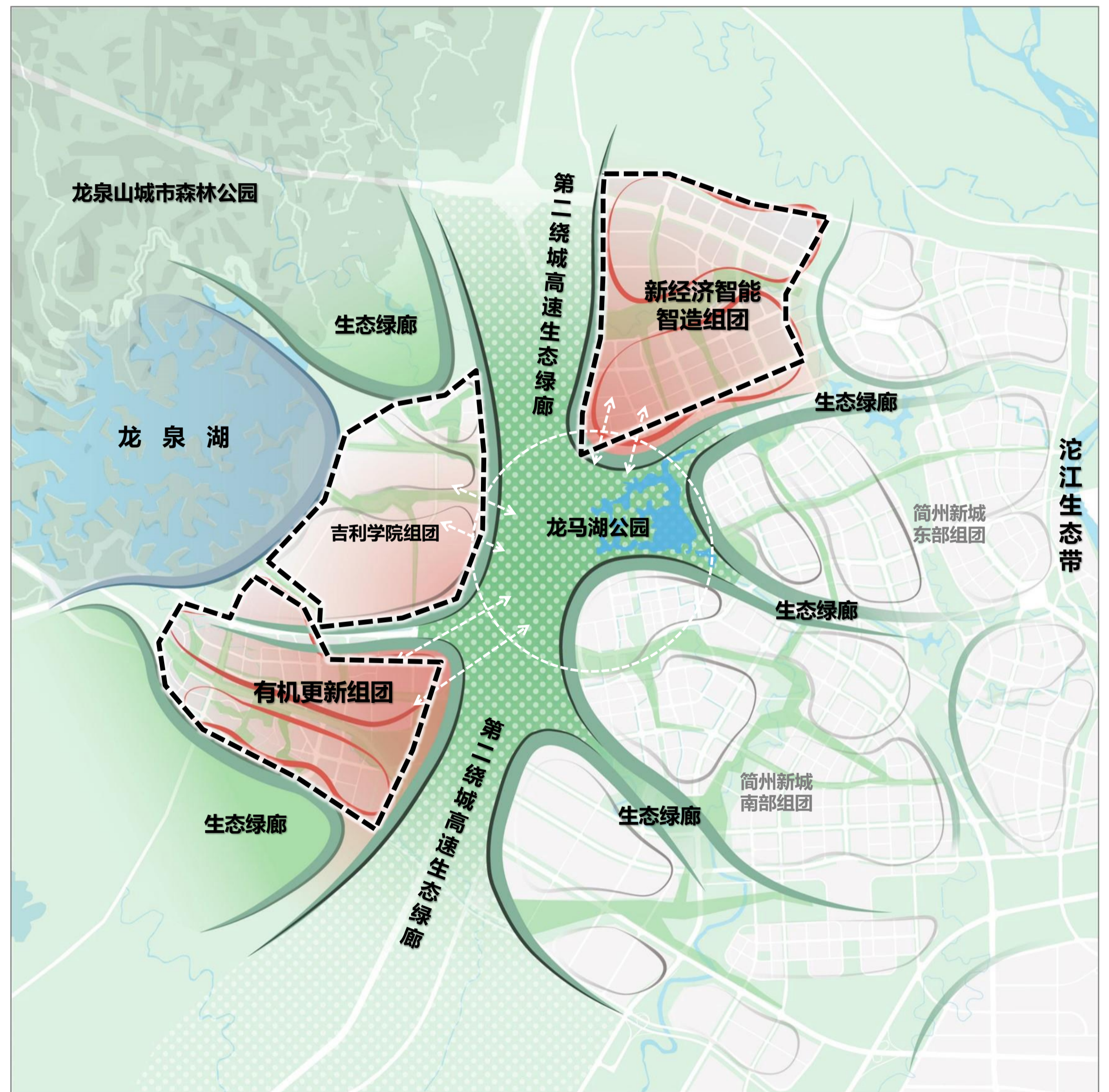
山水汇聚的发展格局

龙泉山城市森林公园、沱江生态带和第二绕城高速生态绿廊及周边浅丘山林田野，生态优良

组团镶嵌在山水景观绿廊中

龙泉湖智慧科创城三个组团镶嵌在以第二绕城高速生态绿廊，通过水系、浅丘山林向西联通龙泉湖、龙泉山城市森林公园；向东联通沱江生态带的山水景观绿廊中。

三组团以龙马湖为中心汇聚



山水格局发展示意图



龙泉山城市森林公园



龙马湖公园

07 生态空间保护及公共空间

Ecological Space Protection & Public Space

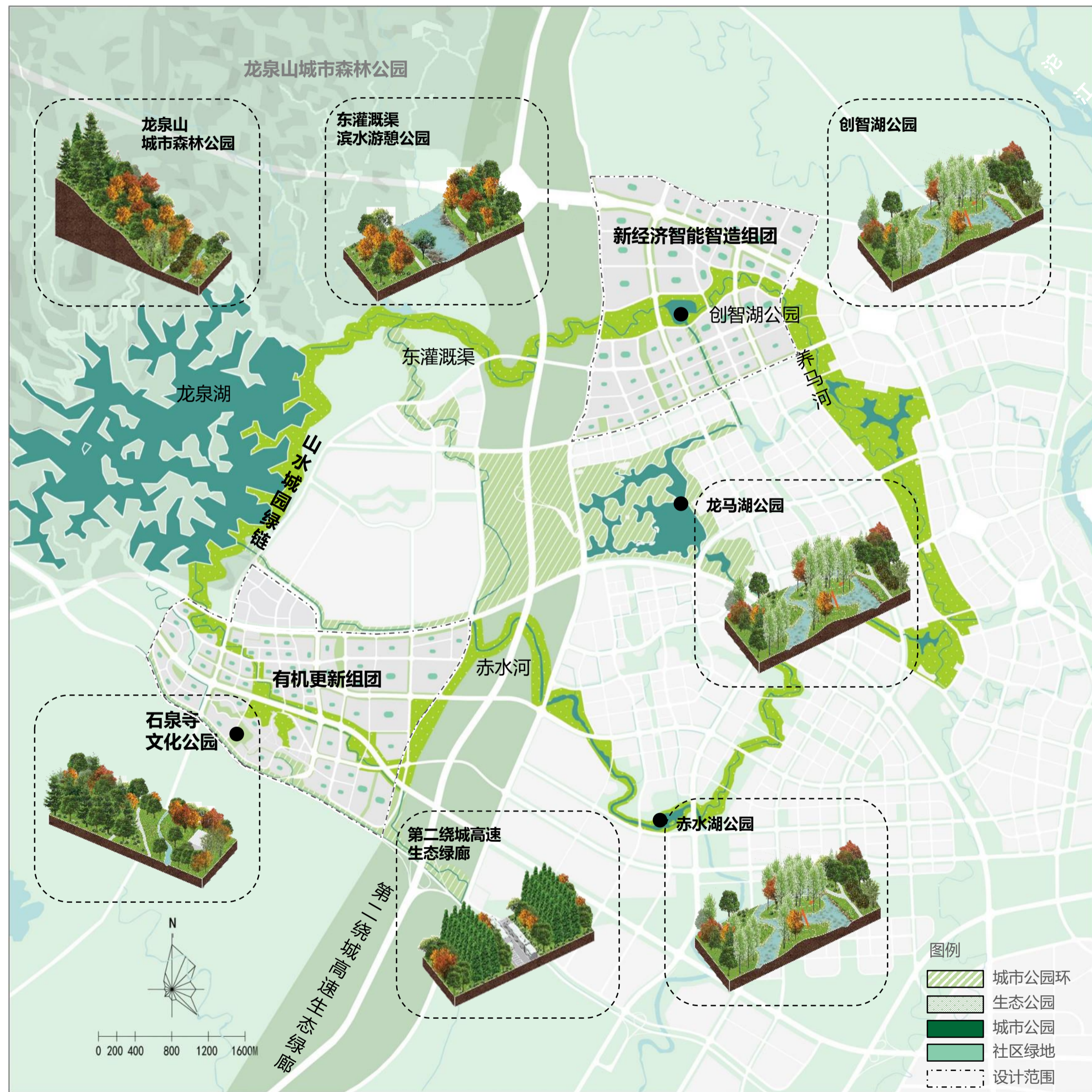
理水成链 依园筑城

梳理水系构建山水城园绿链

沿东灌溉渠、养马河和赤水河，联通龙泉山城市森林公园、东灌溉渠滨水游憩公园、创智湖公园、赤水湖公园、龙马湖公园和石泉寺文化公园，塑造连续的山水城园绿链

依托公园构筑城市功能组团

基于龙马湖公园、创智湖公园和第二绕城高速生态绿廊，发展简州新城北部新经济智能智造组团；基于龙泉湖公园、石泉寺文化公园和第二绕城高速生态绿廊，发展简州新城南部有机更新组团。



蓝绿空间规划图

08 公共服务设施

Public Service Facilities

建设三级生活圈

构建社区、邻里、街坊三级生活圈，社区中心形成15分钟生活圈，邻里中心形成10分钟生活圈，街坊中心形成5分钟生活圈。



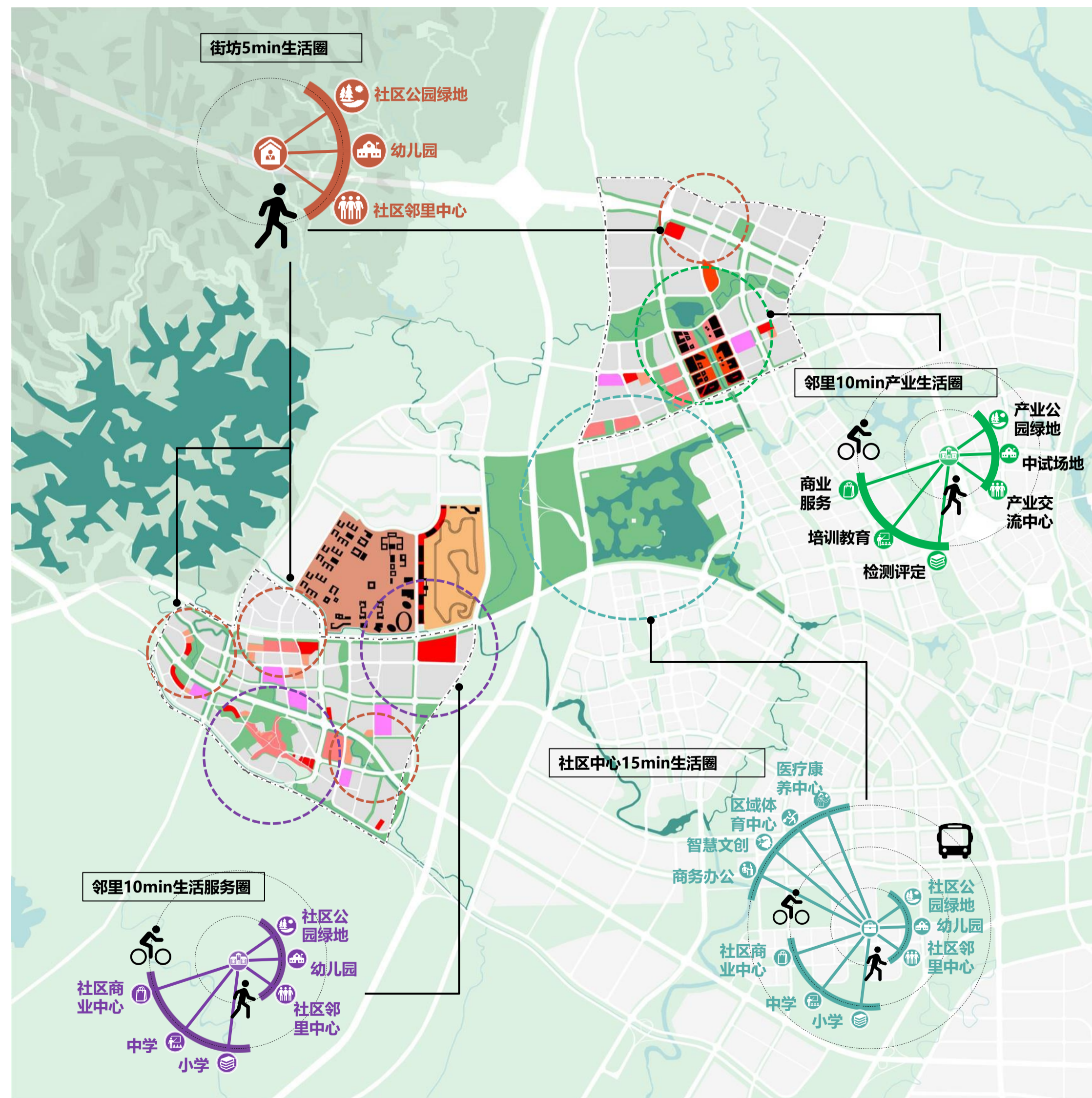
社区生活服务设施



邻里生活服务设施



街坊生活服务设施



主要公服设施规划图

09

综合交通

Transportation System

3 + 3 + 4 城际城市快捷到达

3条城际快铁

成渝中线高铁、成达万铁路、西成高铁

3条城市地铁

S13、S2、D1号线连接东部新区站至片区

4条高快速路：

成渝高速，东西城市轴线，成简快速路，第二绕城高速

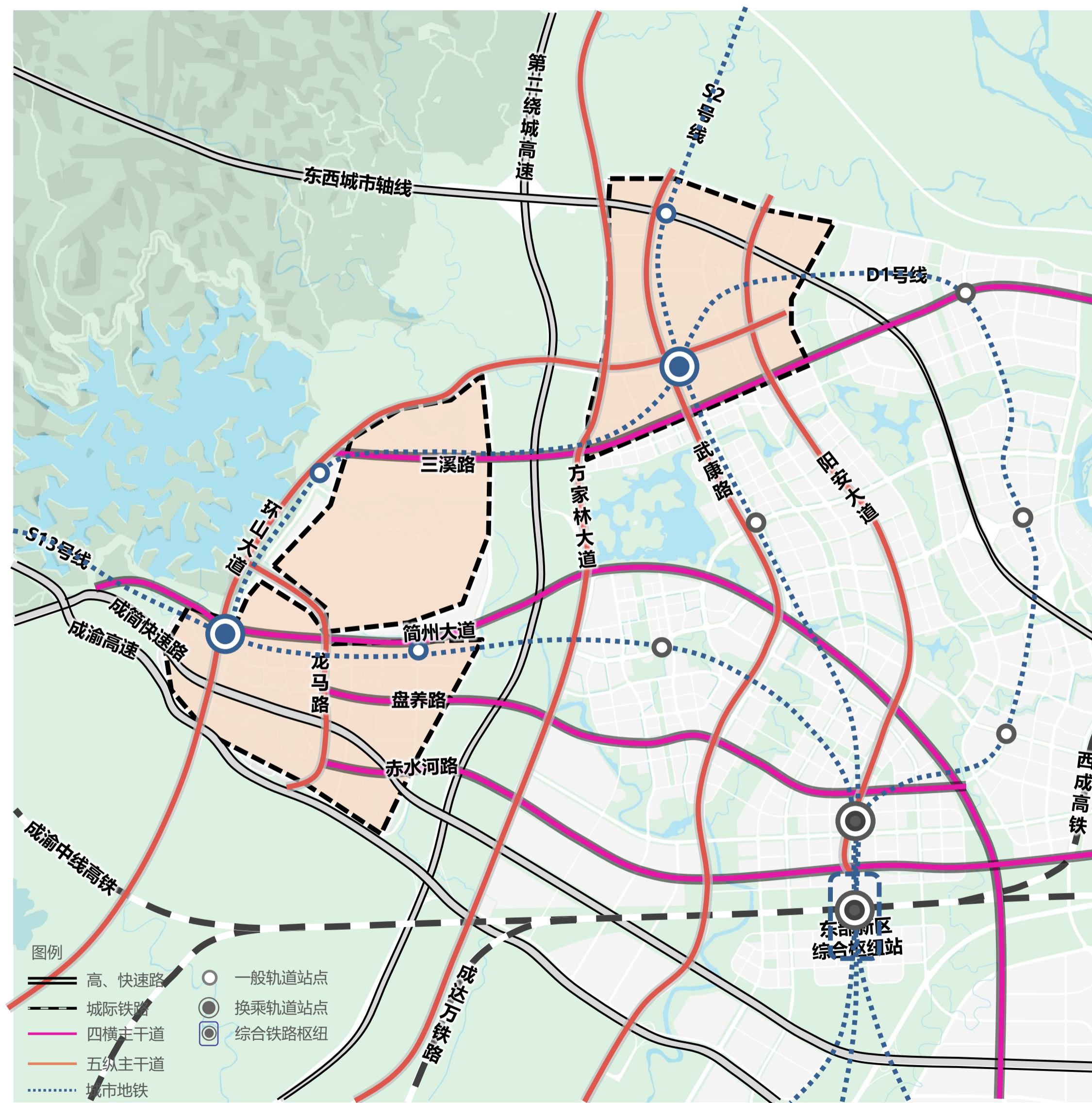
四横五纵主路网便捷联通

4条东西联系道路

简州大道，三溪路，盘养路、赤水河路

5条南北联系道路

环山大道、龙马路、方家林大道、武康路、阳安大道



道路交通规划图

10

产学研联创中心 研发空间场景示意

Industry university research joint innovation center——R&D space



11

产学研联创中心 公园活力空间场景示意

Industry university research joint innovation center— Park vitality space



12 高品质科创空间

High-quality science and innovation space



13

新经济智能智造组团 总体鸟瞰示意

New Economy Intelligent Manufacturing Group



14 新经济智能中心 场景示意

New Economic Intelligence Center



15

新经济智造中心 创意交流空间场景示意

New economy intelligent manufacturing center— Creative exchange space

