



# 海口市牌匾标识设置导则

## 附件1：牌匾标识设置指引

海口市城市管理委员会

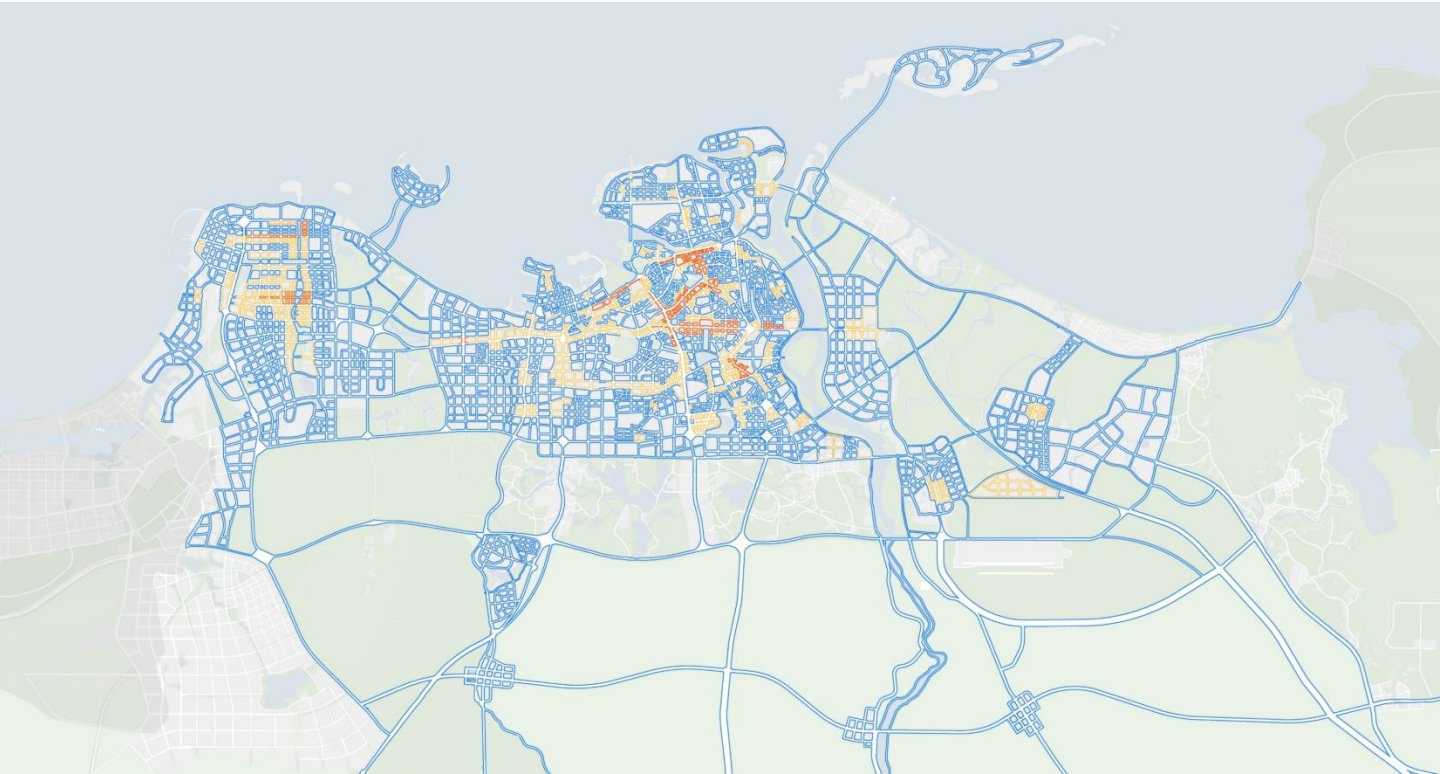
# 目 录

contents

一 . 牌匾标识分级设置引导.....	2
1.1 一级设置路段 .....	3
1.2 其他设置路段 .....	11
二 . 优秀牌匾标识案例赏析.....	18

## 一、牌匾标识分级设置引导

将全市主次干道两侧沿街界面分为三级牌匾标识设置路段，红色为一级设置路段、黄色为二级设置路段、蓝色为三级设置路段。



■ 一级设置路段

■ 二级设置路段

■ 三级设置路段

每一级设置路段，对应不同类型的单位名称及楼宇名称设置要求。在一级设置路段内鼓励设置有创意、有个性、有品味的牌匾标识设施；二级及三级设置路段注重品质控制。

	单位名称						楼宇名称		
	连通式	双层式	垂直式	整包式	落地式	品牌墙	墙面式	落地式	围墙式
一级设置路段	允许设置	允许设置	允许设置	鼓励设置	限制设置	限制设置	允许设置	限制设置	允许设置
二级设置路段	允许设置	限制设置	限制设置	鼓励设置	限制设置	限制设置	允许设置	限制设置	限制设置
三级设置路段	允许设置	限制设置	限制设置	鼓励设置	限制设置	限制设置	允许设置	禁止设置	禁止设置

## 1.1 一级设置路段

牌匾标识规划目标——创意、个性、品味。



## □ 建议设置形式

### 嵌入式



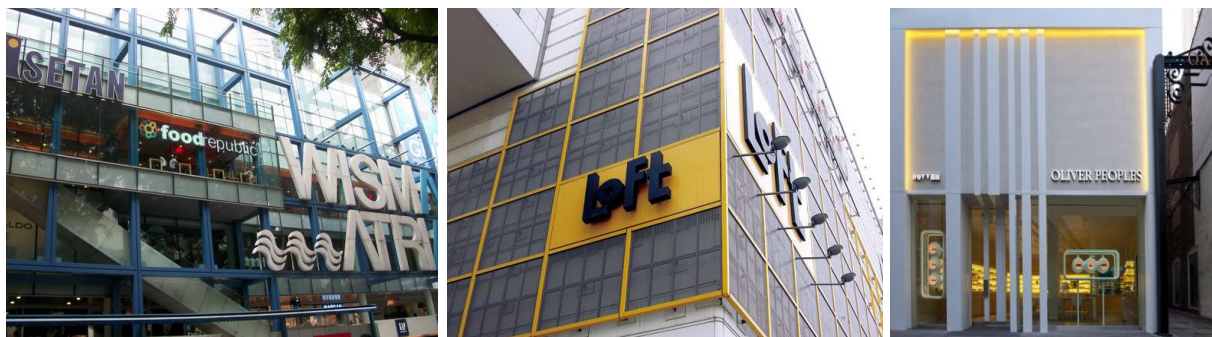
### 集中式



### 单体字式



□ 立面整体设计



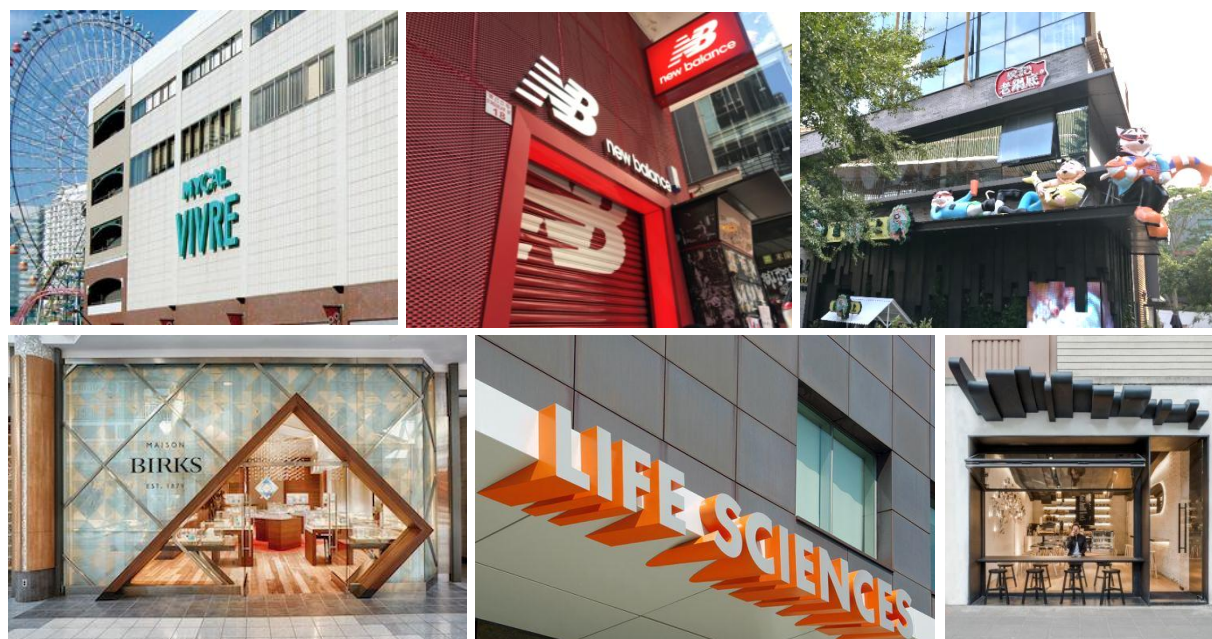
□ 采用具有现代感的材质



□ 色彩稳重大气



□ 注重可识别性



## □ 照明形式多样



精品化、个性化，塑造步行友好，舒适宜人的精品商业街道。

## □ 建议设置形式

嵌入式



单体字式



### 小型突出式牌匾标识



### □ 结合橱窗设置



### □ 结合遮阳棚设置



### □ 立面整体设计





□ 使用高品质材质



□ 照明简约克制



□ 设计突出个性



**传统风貌**

突出城市历史文脉特色，注重文化引导，营造具有活力的传统商业街道氛围。

□ 建议设置形式

传统店招形式



传统招幌形式



□ 照明结合中式元素



□ 设计结合中式元素



□ 色彩与建筑协调一致



□ 使用书法字体



□ 建议使用传统材料（如木材、石材）



## 1.2 其他设置路段

**控制原则** 稳重·大气 繁华·活力 注重品质控制

**目标策略** 设置引导 活力繁华 优质和谐



## 建议设置类型图例



**优点综合分析：**牌匾标识设计体现企业文化；中文、英文与LOGO比例划分清晰，主次分明；白色字体与深色的背景色形成鲜明对比，识别性强。



**优点综合分析：**牌匾标识设计体现企业文化；白色字体与深色的背景色形成鲜明对比，识别性强；文字细节实施到位。



**优点综合分析：**以建筑实墙体为底板，使牌匾标识融入到建筑结构中，成为建筑的装点；金属字体切割细腻，品质较高。



**优点综合分析：**字体颜色与底板颜色形成鲜明对比，彰显出高档次店面设计；相邻两个牌匾标识保持在同一高度上；与建筑结构协调较好。



**优点综合分析：**以建筑实墙体为底板，使牌匾标识融入到建筑结构中，成为建筑的装点；金属字体切割细腻，品质较高。色彩柔和。色彩识别度高。



**优点综合分析：**深色的灯箱体与雨搭形成强烈的空间感。柔和的内打灯字体增强亲和力。构图简洁、清晰。



**优点综合分析：**字体颜色与底板颜色对比强烈；衬托精致、富有设计感的字体；体现出企业对文化的重要性，从而让人感受到高品质的服务环境。



**优点综合分析：**利用建筑结构合理设置牌匾标识，以不影响空间布局与城市边际线、建筑轮廓线为前提原则，对各类牌匾标识的规格尺寸作出限定，以使整齐划一，避免杂乱。





**优点综合分析：**利用建筑结构合理设置招牌，不破坏建筑结构，深入结合环境，体现出企业高要求的文化内涵；信息简洁、明快，识别性强。



**优点综合分析：**以建筑实墙体为底板，使牌匾标识融入到建筑结构中，成为建筑的装点；黑色字体边框和灰色建筑肌理相辅相成。



**优点综合分析：**利用玻璃作为背景，玻璃晶莹剔透的质感辅助亚克力单体字，提升了品质。招牌简洁，富有活力。



**优点综合分析：**金属颜色与建筑相协调，利用金属反光增加变化，增强识别性。金属字体切割细腻，品质较高。

## 二、优秀牌匾标识案例赏析









































整理：L生命的旋律













