

# 上海市城镇雨水排水规划

( 2020-2035 年 )

( 公示稿 )

上海市水务局

上海市规划和自然资源局

2020 年 4 月

城镇雨水排水系统是保障城市安全的重要基础设施。近年来，受全球气候变化和海平面上升影响，暴雨等极端天气对社会管理、城市运行和人民生产生活造成了较大安全隐患。根据《国务院关于加强城市基础设施建设的意见》和《国务院办公厅关于做好城市排水防涝设施建设工作的通知》等重要文件，为加快构建与上海“卓越的全球城市”定位相适应的城镇雨水排水体系，市水务局与市规划资源局联合组织编制《上海市城镇雨水排水规划（2020-2035年）》。

## 一、现状及主要问题

目前，本市外环线以内以强排模式为主，其他地区以自排模式为主，排水体制以分流制为主、合流制为辅的排水格局基本形成，雨水排水设施一般地区采用1年一遇标准，重要地区采用3~5年一遇标准。初期雨水治理主要通过截流泵输送或调蓄池储存，纳入污水厂处理后排放。雨水排水主要存在三方面的问题：一是建设较早、标准偏低。二是能力不足、截污有限。三是空间紧缺、改造困难。

## 二、规划总则

### （一）指导思想

以习近平新时代中国特色社会主义思想为指导，深入贯彻落实党的十九大和十九届三中、四中、五中、六中全会精神，借鉴国际先进城市排水经验，围绕国家对城镇排

水、生态环境、海绵城市和智慧城市等方面的新要求，坚持“以人为本、绿色发展、安全为先、功能融合、科技引领和建管并重”的规划理念，“绿、灰、蓝、管”多措并举，建设与“卓越的全球城市”发展定位相适应的城镇雨水排水体系，保障城镇防汛安全、提升区域水环境质量，为新时代全市经济社会健康可持续发展提供有力的支撑和保障。

## （二）规划期限

规划期限为 2020~2035 年，近期末至 2025 年。

## （三）规划范围

规划范围为上海市城市开发边界范围约 2800 平方公里，研究范围覆盖上海市域行政辖区陆域面积 6833 平方公里。

# 三、规划目标和标准

## （一）规划目标

至 2035 年，对标国际先进城市雨水排水标准，形成布局合理、安全可靠、环境良好、管理有效、智慧韧性的现代化城镇雨水排水体系，基本达到 3-5 年一遇能力，50-100 年一遇内涝可控，溢流污染物控制率达到 80%（以 SS 计）。

## （二）规划标准

按照“安全清洁、标准一流、合理可行”的原则，提出规划标准。具体见下表 1。

表 1 规划标准

标准名称	标准值
排水系统设计重现期	3-5 年一遇
地下通道和下沉式广场设计重现期	≥ 30 年一遇
内涝防治设计重现期	50-100 年一遇
强排系统初期雨水截流标准	合流制 ≥ 11 毫米 分流制 ≥ 5 毫米

注：内涝防治重现期的地面积水设计标准为：居民住宅和工商业建筑物底层不进水，道路中一条车道积水深度不超过 15 厘米。

## 四、规划方案

### （一）排水体制

规划排水体制以分流制为主、合流制为辅，其中新建地区采用分流制；建成区维持现有排水体制，对分流制地区持续推进雨污分流改造，对已建合流制采用截流调蓄处理等措施进行完善。

### （二）规划策略

规划借鉴国际经验，结合本市平原感潮河网和高度城市化的特点，积极践行海绵城市理念，根据城市发展和排水设施建设情况，推进“绿色源头削峰、灰色过程蓄排、蓝色末端消纳、管理提质增效，因地制宜，绿、灰、蓝、管”多措并举。其中：“绿”是海绵设施的运用和深化，指在源头建设的雨水蓄滞削峰设施，如设置于绿地、广场、公共服务设施的中小型调蓄设施，具有生态、低碳等特征；“灰”指市政排水设施，包括管网、泵站以及大型调蓄设施等；“蓝”指增加河湖面积、打通断头河、底泥疏浚、

控制河道水位、提高排涝泵站能力等措施；“管”指加强管网检测、修复、完善、长效养护等精细化措施，以及智慧化管理措施。

### （三）规划布局

本市城镇雨水排水规划形成“1+1+6+X 绿灰交融，14片蓝色消纳”的总体布局。即：规划“1”苏州河深隧区、“1”合流一期复线区、“6”六座污水厂周边区域、“X”分散调蓄区等绿灰交融的四大服务区域；同时按照14个水利片的总体布局，推进河湖水系及除涝泵闸建设，形成消纳能力与城镇雨水排水相匹配的防洪除涝体系。

### （四）管理提质增效

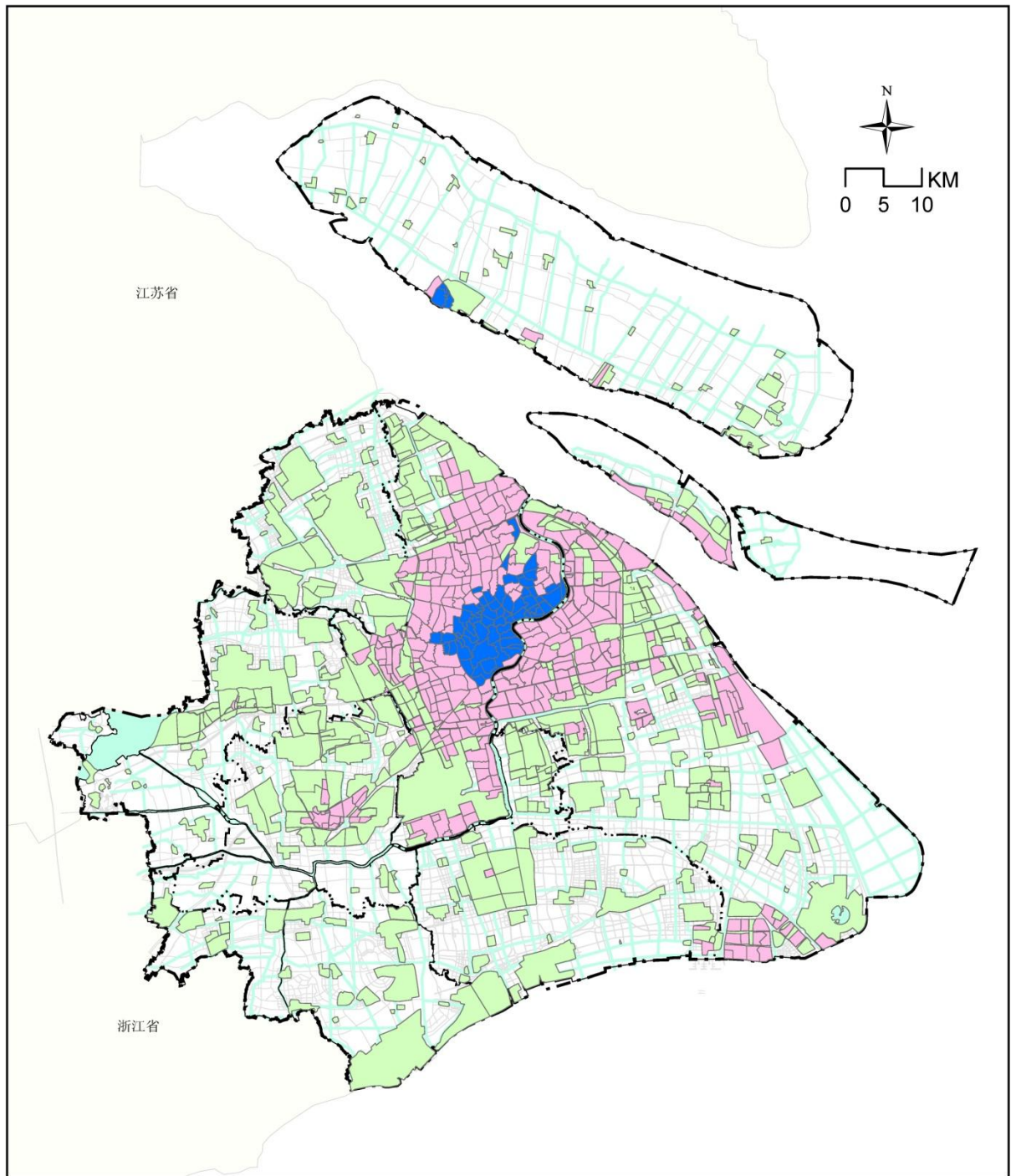
一是用1~2年完成管网健康普查；二是有计划、针对性的实施管道检测和修复；三是对标国际先进水平，提高养护频次和养护标准；四是按照一网统管的“观、管、防、处”新要求，建设智能化排水运管平台，完善应急管理系统，提高智慧化、精细化管理水平。

## 五、附图

附图1 上海市城镇雨水排水规划体制和模式图

附图2 上海市城镇雨水排水规划布局图

# 上海市城镇雨水排水规划体制和模式图

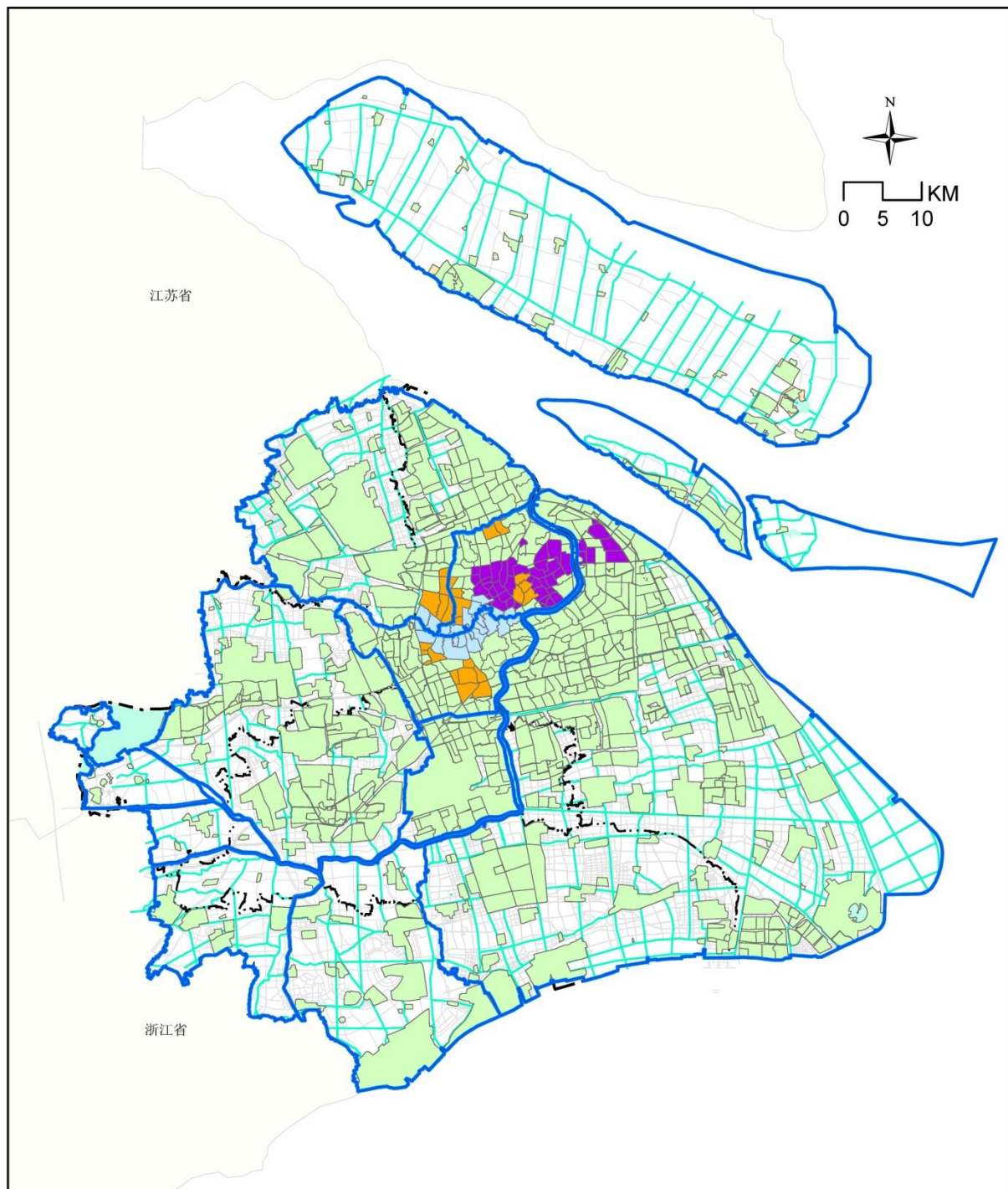


## 图例





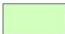
- 分流制强排系统
- 合流制强排系统
- 分流制自排地区

上海市水务局 上海市规划和自然资源局

# 上海市城镇雨水排水规划布局图



## 图例

- |  |  |   |
|--|--|---|
|  “1” 苏州河深隧区域  |  “6” 6厂区域   |  14片蓝色消纳 |
|  “1” 合流一期复线区域 |  “X” 分散调蓄区域 |   |

上海市水务局 上海市规划和自然资源局