

# 重庆市梁平区竹山镇国土空间总体规划

(2019—2035)

(公示版)

## 一、规划范围

规划范围为竹山镇行政辖区，包括安丰社区、竹丰社区、正直社区等 3 个居民委员会和猎神村、大塘村、邵沟村、正和村等 4 个村民委员会，共 31 个村（居）民小组。

## 二、城镇体系

竹山镇城镇体系分为镇区、中心村、基层村三级体系。

镇区—安丰社区

中心村（社区）—猎神村、正直社区

基层村（社区）—大塘村、竹丰社区、邵沟村、正和村

## 三、三区三线划定

三区：生态空间（4166.67 公顷）、农业空间（517.05 公顷）、城镇空间（188.21 公顷）。

三线：生态保护红线（2418.77 公顷）、永久基本农田（128.85 公顷）、城镇开发边界（116.43 公顷）。

## 四、人口规模与城镇化水平预测

预测至 2035 年，竹山镇人口规模约 8200 人，常住人口约 4000 人，常住人口城镇化率约 35%。

## 五、镇区土地利用控制方案

规划至 2035 年，全镇城镇集中建设区面积 30.74 公顷，其中，城镇建设用地 21.12 公顷，非建设用地 6.69 公顷，有条件建设区 2.93 公顷。

## 六、城镇开发边界

竹山镇城镇开发边界由城镇集中建设区和城镇有条件建设区构成。至 2035 年，全镇城镇开发边界约 1.17 平方公里，其中，城镇集中建设区 0.31 平方公里，城镇有条件建设区 0.86 平方公里。

## 七、村庄规划指引

将村（社区）分为城郊融合类、集聚提升类两种类型。

安丰社区为城郊融合类，其余六个村（社区）为集聚提升类。

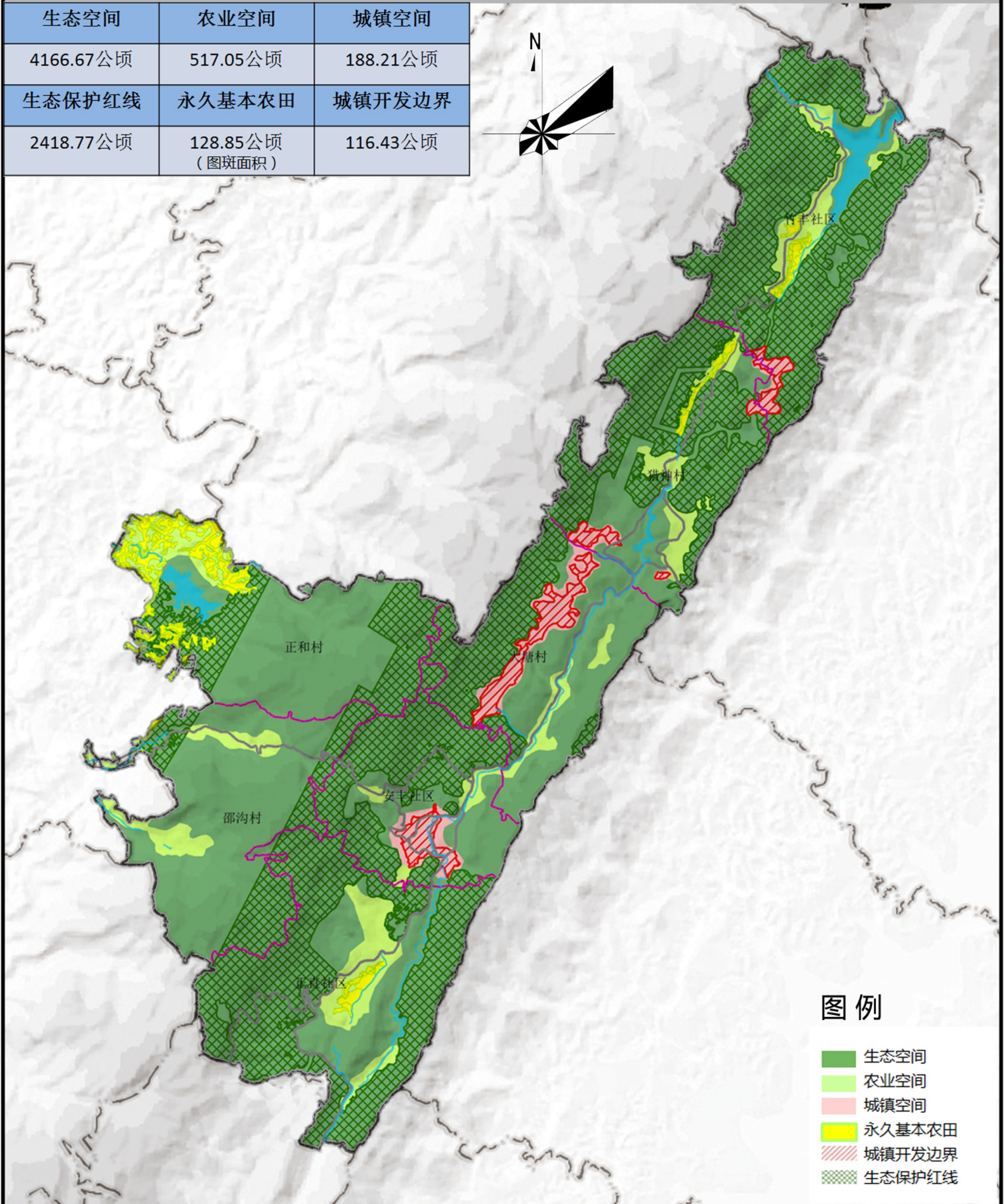
- 附图：
1. 梁平区竹山镇国土空间规划“三区三线”划定图
  2. 梁平区竹山镇国土空间规划国土空间用途分区图
  3. 梁平区竹山镇国土空间规划镇村体系规划图
  4. 梁平区竹山镇国土空间规划乡村分类发展指引规划图
  5. 梁平区竹山镇国土空间规划城镇功能区土地用途规划图

公示网址及本 pdf 内容来源：<http://www.cq1p.gov.cn/zfxx/show/?id=7346>

# 梁平区竹山镇国土空间规划(2019—2035年)

## “三区三线”划定图

生态空间	农业空间	城镇空间
4166.67公顷	517.05公顷	188.21公顷
生态保护红线	永久基本农田	城镇开发边界
2418.77公顷	128.85公顷 (图斑面积)	116.43公顷



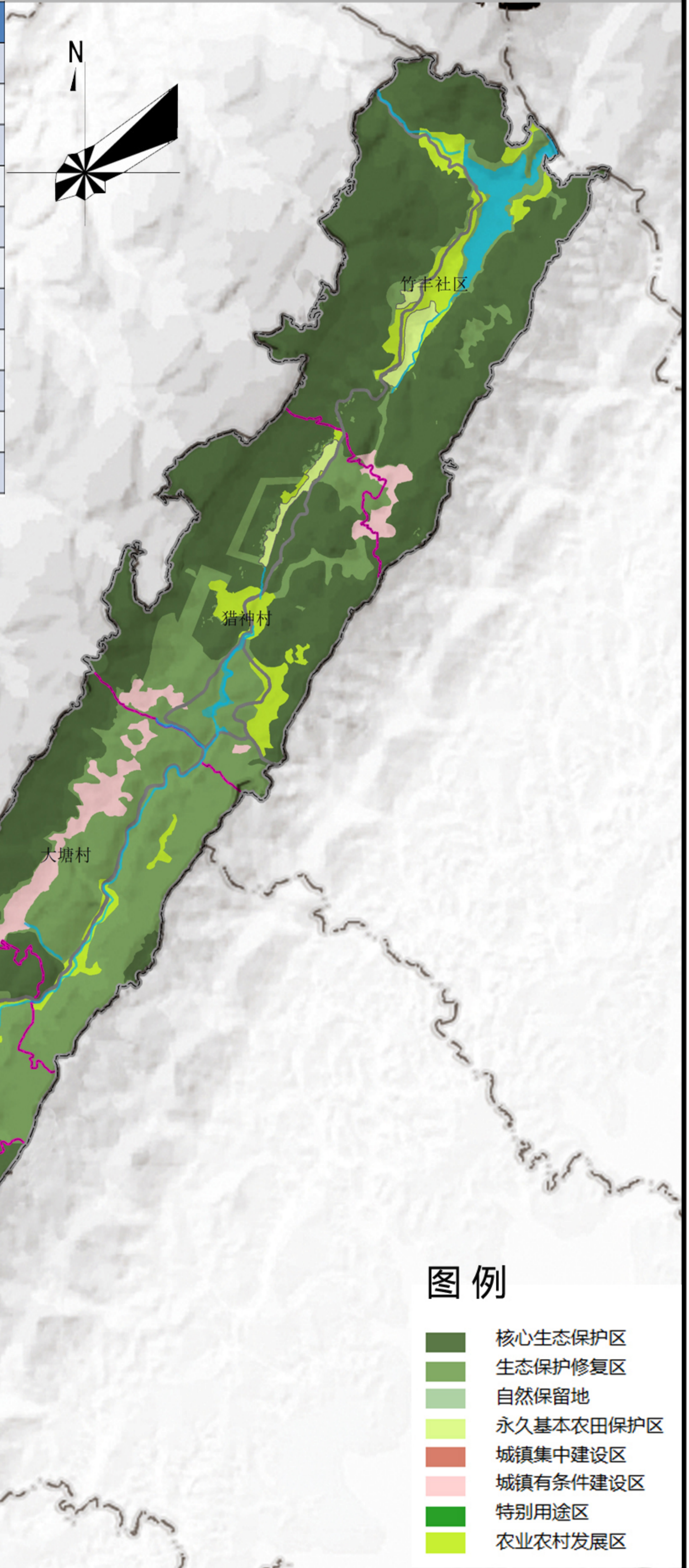
图例

- 生态空间
- 农业空间
- 城镇空间
- 永久基本农田
- 城镇开发边界
- 生态保护红线

# 梁平区竹山镇国土空间规划 (2019—2035年)

## 国土空间用途分区图

目标	分区名称	面积 (公顷)
保护与修复	核心生态保护区	2453.81
	生态保护修复区	1814.84
	自然保留地	112.58
	永久基本农田集中保护区	149.41
	古迹遗址保护区	0
开发与利用	城镇集中建设区	16.54
	城镇有条件建设区	88.69
	特别用途区	11.20
	农业农村发展区	224.86
	矿产与能源发展区	0
合计		<b>4871.93</b>

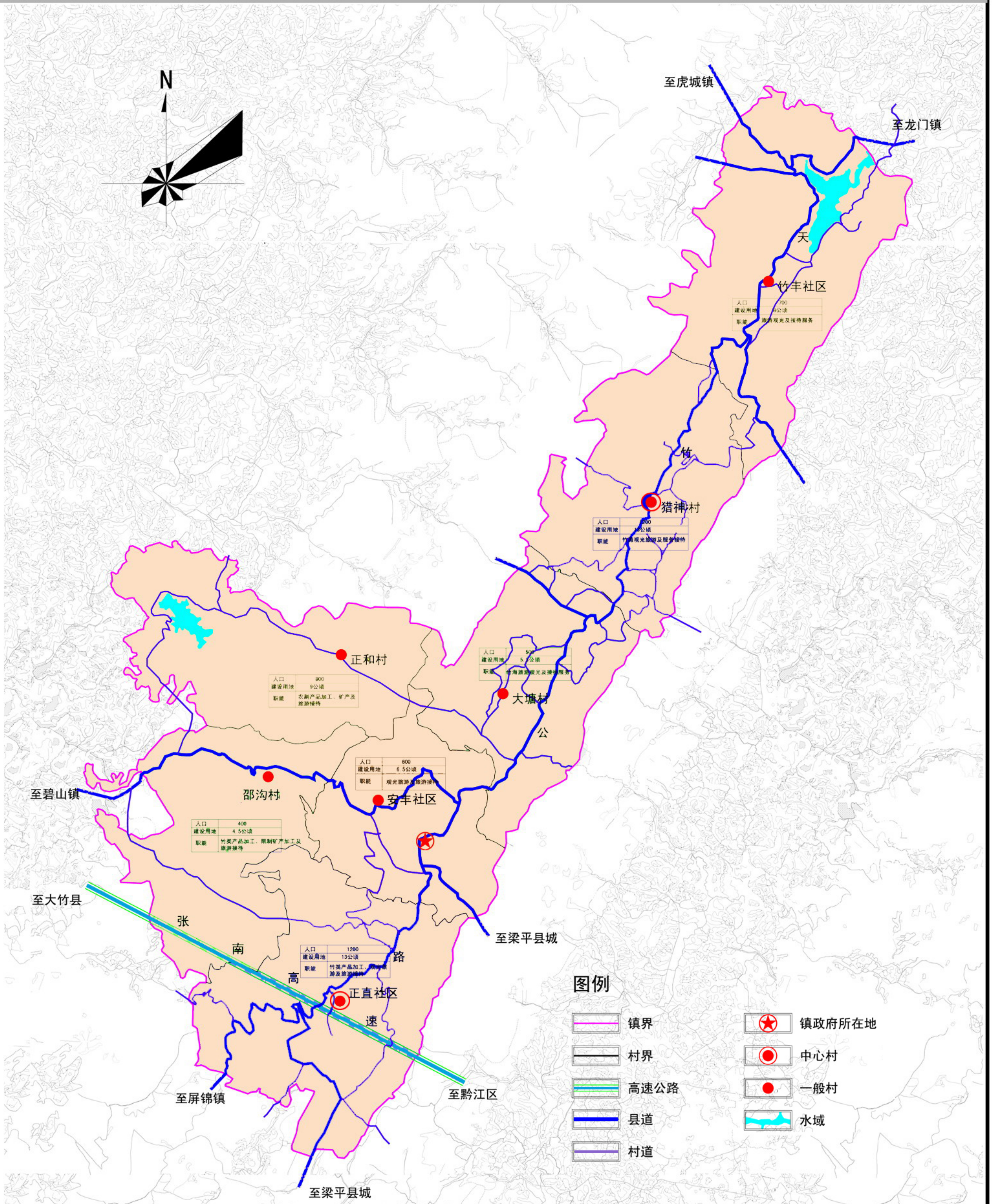


### 图例

- 核心生态保护区
- 生态保护修复区
- 自然保留地
- 永久基本农田保护区
- 城镇集中建设区
- 城镇有条件建设区
- 特别用途区
- 农业农村发展区

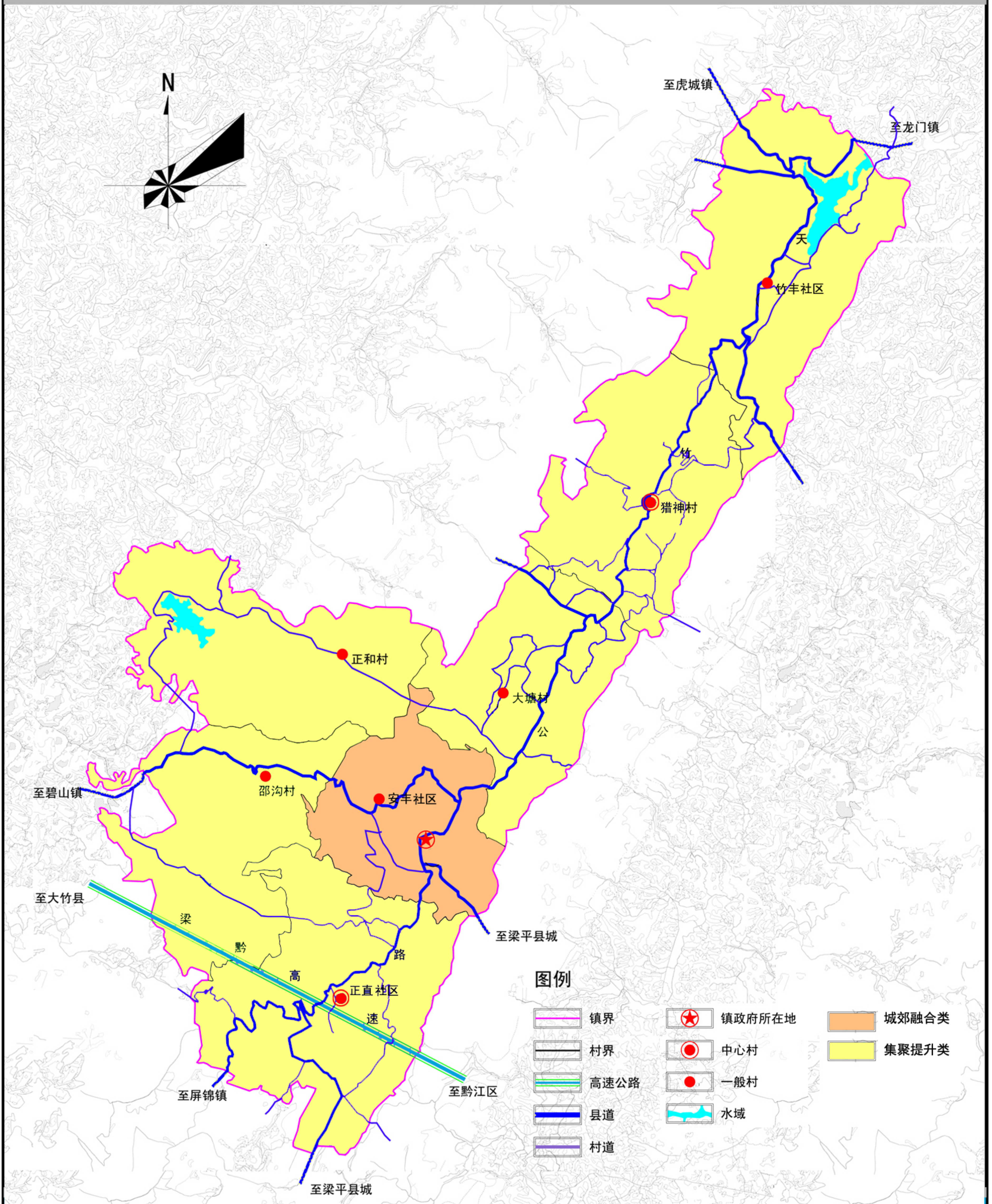
# 梁平区竹山镇国土空间规划(2019—2035年)

## 镇村体系规划图



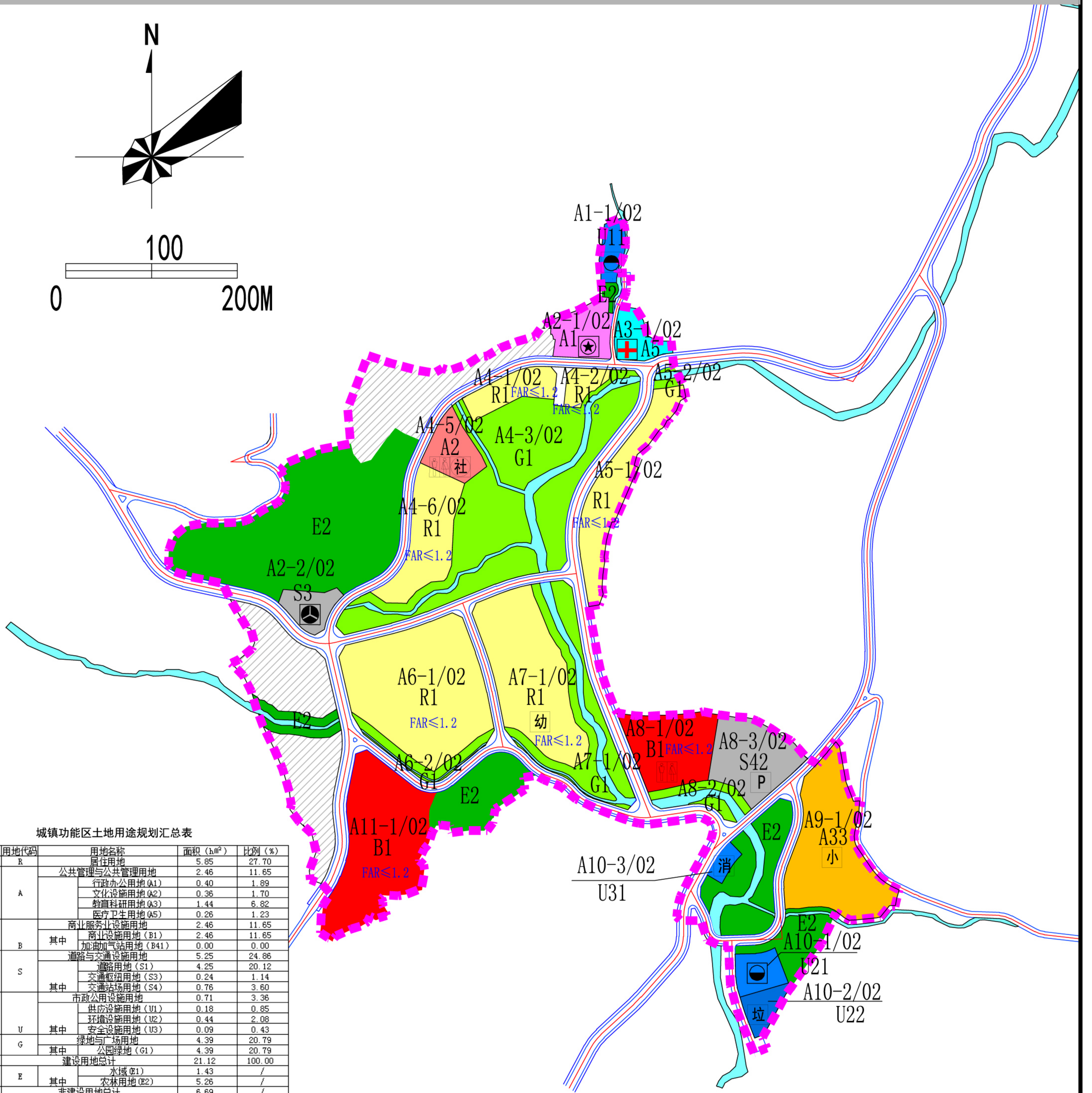
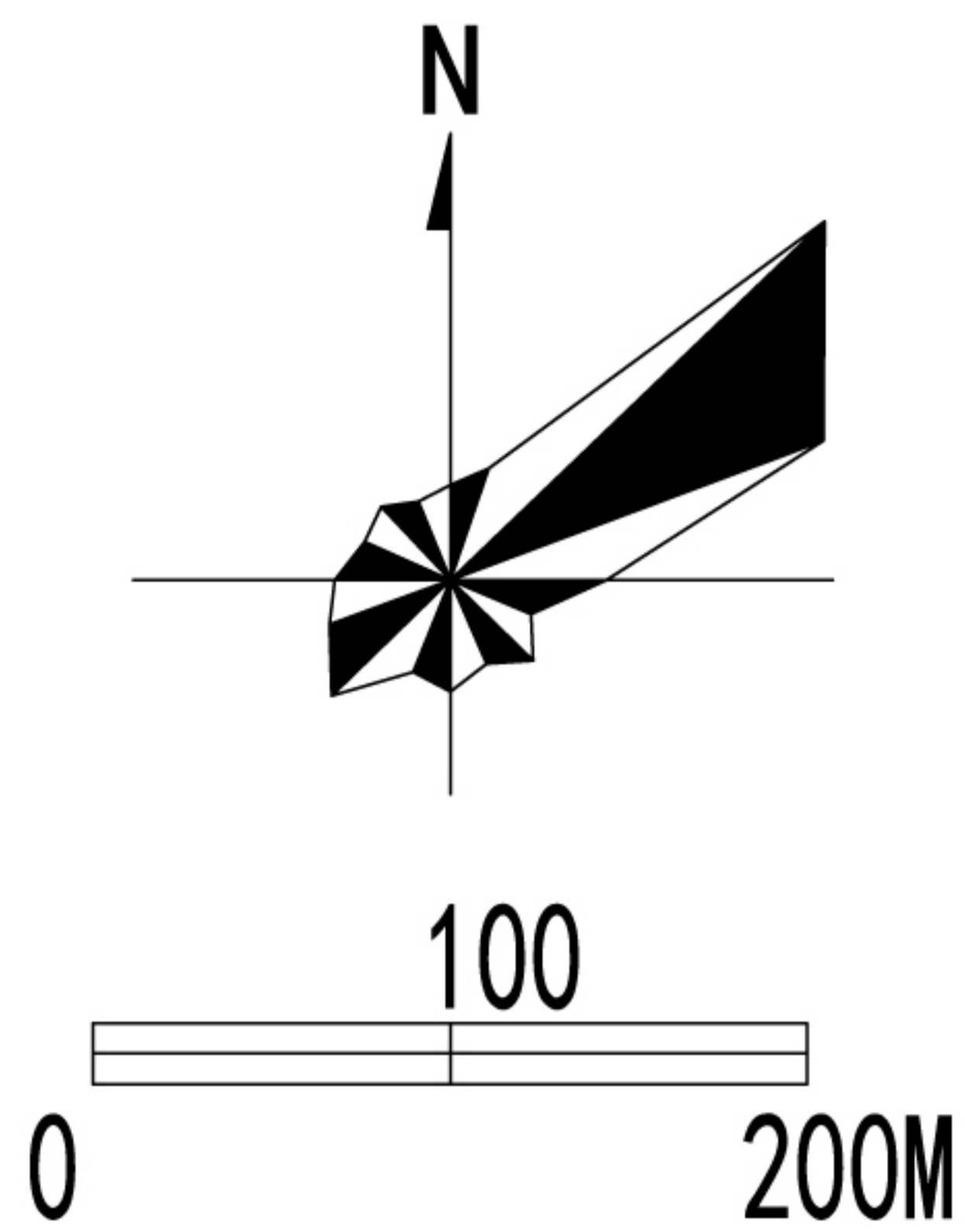
# 梁平区竹山镇国土空间规划(2019—2035年)

## 乡村分类发展指引规划图



# 梁平区竹山镇国土空间规划(2019—2035年)

## 城镇功能区土地用途规划图



城镇功能区土地用途规划汇总表

序号	用地代码	用地名称	面积 (h㎡)	比例 (%)
1	R	居住用地	5.85	27.70
2	A	公共管理与公共管理用地	2.46	11.65
		行政管理用地(A1)	0.40	1.89
		文化设施用地(A2)	0.36	1.70
		教育科研用地(A3)	1.44	6.82
		医疗卫生用地(A5)	0.26	1.23
3	B	商业服务设施用地	2.46	11.65
		其中		
4	S	道路与交通设施用地	5.25	24.86
		其中		
		道路用地(S1)	4.25	20.12
		交通枢纽用地(S3)	0.24	1.14
5	U	市政公用设施用地	0.71	3.36
		其中		
		供应设施用地(U1)	0.18	0.85
6	G	绿地与广场用地	4.39	20.79
		其中		
		公园绿地(G1)	4.39	20.79
建设用地总计			21.12	100.00
E	其中	水域(E1)	1.43	/
		农林用地(E2)	5.26	/
		非建设用地总计	6.69	/
有条件建设区			2.93	/
合计	城镇功能区范围		30.74	/

图例:

- |           |             |         |            |         |
|-----------|-------------|---------|------------|---------|
| R1 居住用地   | S3 交通枢纽用地   | ★ 镇政府   | ⊕ 医院       | ⊙ 水厂    |
| B1 商业用地   | S42 社会停车场用地 | 小 小学    | ⊙ 社区综合服务中心 | ⊙ 污水处理厂 |
| A1 行政办公用地 | G1 公园绿地     | 幼 幼儿园   | 消 消防站      |         |
| A2 文化设施用地 | E1 水体       | 公共厕所    | 多功能运动场     |         |
| A33 中小用地  | E2 农林用地     | 加油(加气)站 | 垃圾转运站      |         |
| A5 医疗卫生用地 | 有条件建设区      | 公路客运站   | P 社会停车场    |         |
|           | 城镇功能区范围线    |         |            |         |